

Bản tin chứng khoán

Trong số này

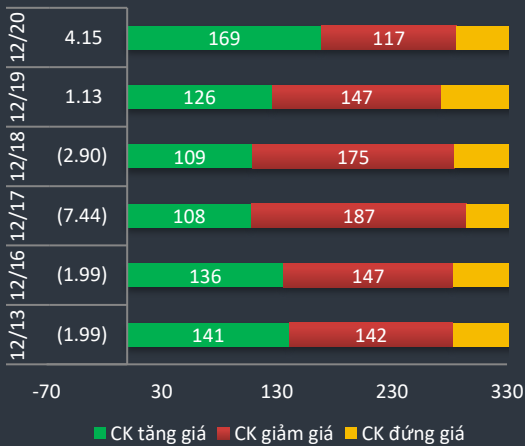
Nhận định **P.1**

Danh mục CP **P.3**

Tin Doanh nghiệp **P.4**

Bộ lọc CP **P.5**

Độ rộng thị trường



Giao dịch mua bán ròng khối ngoại (tỷ VND)

ROS	39.2
E1VFN30	19.9
KBC	18.1
SBT	13.3
BID	10.3
BVH	7.6
PLX	6.8
VRE	5.6
SDI	(7.4)
CVT	(8.3)
HDB	(10.9)
VNM	(12.9)
TCH	(17.7)
DXG	(21.4)
POW	(22.1)
VIC	(26.6)
VHM	(32.6)
GEX	(47.6)
MSN	(58.8)
VJC	(72.4)

Tổng hợp giao dịch trong ngày

Thị trường có phiên giao dịch tích cực và tăng điểm phiên thứ hai liên tiếp lên 956. Sắc xanh lan tỏa mạnh với 169 cổ phiếu tăng giá so với chỉ 117 mã giảm. Dù là phiên cơ cấu danh mục của các quỹ ETF nhưng mức độ biến động trong phiên ATC không đáng kể và không có cổ phiếu nào bị lệch cung cầu.

Ngoài PLX tăng tốt nhất trong nhóm blue chip (2.7%). Tuy nhiên nhóm ngân hàng mới là động lực chính thúc đẩy chỉ số nhờ vào nhóm VPB, TCB, MBB, BID. Nhóm Vingroup có VRE tăng phiên thứ hai liên tiếp lên gần 33. VHM là cổ phiếu giảm mạnh nhất trong nhóm gần -20% và là một trong những nguyên nhân chính làm chỉ số index rơi mạnh từ 1030 về hiện tại.

Nhóm cổ phiếu penny sau vài phiên co giắt đã tiếp tục đà tăng dù dòng tiền đổ vào nhóm này đã giảm bớt. DLG, TSC, HAR đóng cửa tăng trần. TTB sau khi về vùng 3 cũng đang có lực cầu mua mạnh đẩy trần trở lại.

Khối ngoại bán ròng mạnh VJC, MSN, GEX, VHM và VIC trong phiên và mua ròng ROS, KBC, SBT, BID, BVH. Tính chung cả tuần khối ngoại đang mua ròng nhiều nhất VCB, VRE, BVH, ACV và NVL. HPG sau khi bán ròng 5 phiên cũng đang được mua ròng trở lại.

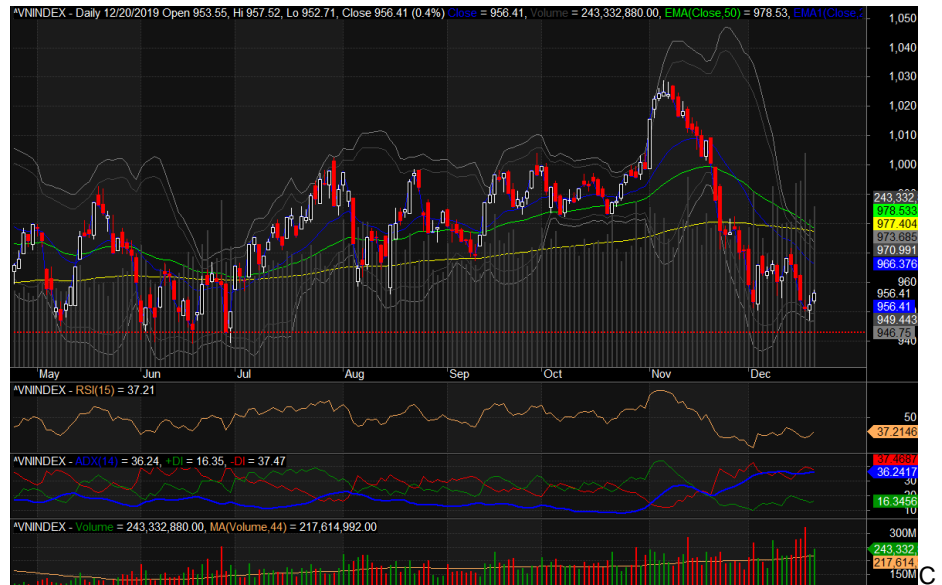


Vnindex 956.41

▲ +4.15 (+0.4%)

Biến động Big Cap

CP	Giá	+/-	%
PLX	56.9	1,500	2.71
EIB	17.0	350	2.11
VPB	19.6	400	2.08
TCB	22.8	450	2.01
VRE	33.0	550	1.70
PNJ	82.8	1,300	1.60
MBB	21.0	300	1.45
BVH	72.5	1,000	1.40
BID	42.8	550	1.30
FPT	56.5	700	1.25
KDH	26.6	300	1.14
SSI	18.3	200	1.10
CTG	20.4	200	0.99
TPB	21.0	200	0.96
HPG	23.0	200	0.88
DHG	93.5	800	0.86
STB	10.0	70	0.70
MWG	110.7	700	0.64
SAB	234.1	1,100	0.47
VHM	84.2	300	0.36
HNG	14.2	50	0.35
VCB	88.3	300	0.34
VNM	120.0	300	0.25
GAS	96.0	200	0.21
NVL	55.7	-	-
VIC	115.8	-	-
HDB	26.2	-	-
VJC	142.5	(100)	(0.07)
BHN	77.5	(200)	(0.26)
ROS	23.6	(100)	(0.42)
POW	12.4	(100)	(0.80)
HVN	33.9	(350)	(1.02)
MSN	55.0	(600)	(1.08)



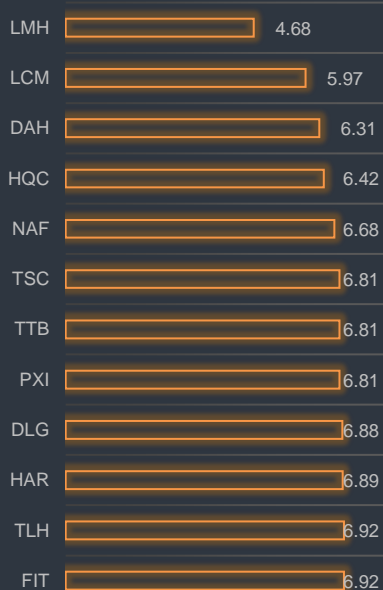
Thị trường đã hồi phục khá ngay trong ngày cơ cấu danh mục các quỹ ETF. Nhóm cổ phiếu ngân hàng vẫn là nhóm đóng vai trò dẫn dắt chính với hơn phân nửa cổ phiếu tăng giá. Chúng tôi đánh giá cao nhóm ngân hàng cổ phần nhà nước VCB, BID, CTG so với phần còn lại tuy nhiên nhiều cổ phiếu ngân hàng khác như STB, VPB, MBB, TCB, ACB cũng đã giảm khá nhiều và đang ở vùng giá hấp dẫn. Chỉ còn 1 tuần thị trường sẽ bước qua năm mới và chúng tôi kỳ vọng chỉ số Vnindex đã vượt qua vùng giá hiện tại lên ngưỡng cao hơn trên 960 tạo động lực cho năm mới.

Cổ phiếu quan tâm:

Ticker	Close	% so với tuần trước	Hỗ trợ	Kháng Cự	Vùng mua
CTG	20.4	(1.20)	20	25	19-20
TCB	22.8	(1.50)	20	27	21-22
VCB	88.3	(0.10)	75	110	82-84
BID	42.8	2.00	35	45	38-40
PNJ	82.8	(0.80)	80	95	78-80
VHM	84.2	(5.50)	80	100	80-82
MWG	110.7	(2.00)	105	140	105-108
PLX	56.9	2.70	55	65	55-56
VRE	33.0	(1.80)	30	38	31-32
LCG	8.3	1.20	7	10	7-7.5
HPG	23.0	(3.40)	20	27	21-22
HSG	8.4	(0.20)	6.7	9	6.5 - 7

HERE'S THE TOP NEWS COMPANY

Top tăng giá HOSE



Top tăng giá HNX



STB – NHTMCP Sacombank - Kết thúc năm 2019, các chỉ tiêu hoạt động chính của Ngân hàng đều vượt kế hoạch, lợi nhuận dự kiến đạt 3.180 tỷ đồng, vượt 20% so với kế hoạch đã cam kết với đại hội đồng cổ đông. Tổng tài sản Sacombank dự kiến đạt 457 ngàn tỷ đồng, huy động đạt 413 ngàn tỷ đồng, cho vay đạt hơn 296 ngàn tỷ đồng và tỷ lệ nợ xấu hiện đã giảm xuống dưới 2%.

SII - Công ty hạ tầng nước Sài Gòn - Thông báo phát hành hơn 37,4 triệu cổ phiếu ra công chúng với giá 16.900 đồng/cp. Nguồn tiền huy động được dự kiến 632 tỷ đồng, SII sẽ dùng 308,7 tỷ đồng để thực hiện mua lại 30,87 triệu cổ phần Công ty cấp thoát nước Củ Chi (tương đương 49% vốn điều lệ) từ Manila Water South Asia Holdings Pte.Ltd (MWSAH) và VIAC (No. 1) Limited Partnership (VOI), 286,4 tỷ để thanh toán chi phí lãi vay và nợ vay ngân hàng, phần còn lại bổ sung vốn lưu động.

GAS - Tổng công ty khí Việt Nam - Tổng doanh thu năm 2019 của công ty ước đạt 76.558 tỷ đồng, lợi nhuận 13.945 tỷ đồng, lần lượt tăng 20% và 46% so với kế hoạch đặt ra hồi đầu năm. Năm 2020, doanh nghiệp đặt kế hoạch doanh thu 66.163 tỷ đồng, lợi nhuận trước thuế 8.294 tỷ đồng, giảm so với 2019. Doanh nghiệp này đặt kế hoạch thận trọng do tính trên giá dầu 60 USD một thùng, nhằm tránh những biến động thất thường về chính trị trong nước và thế giới.

PVB - Công ty Bọc ống Dầu khí Việt Nam - Năm 2019 đạt doanh thu 425,1 tỷ đồng, vượt 21% kế hoạch năm và gấp đôi cùng kỳ; lợi nhuận sau thuế đạt 33,3 tỷ đồng, vượt 162% kế hoạch và tăng 44,7%.

ATG - CTCP An Trường An - Ngày 18/12, Sở giao dịch chứng khoán TP.HCM (HOSE) đã có quyết định đưa cổ phiếu vào diện kiểm soát đặc biệt kể từ ngày 25/12/2019. Nguyên nhân do, ATG tiếp tục vi phạm các quy định về công bố thông tin trên thị trường, sau khi đã bị đưa vào diện cảnh báo trước đó.

NNC - CTCP Đá Núi Nhỏ - Ngày 30/12 là ngày giao dịch không hưởng quyền nhận cổ tức đợt 2 năm 2019, ngày đăng ký cuối cùng là 31/12. Theo đó, cổ tức sẽ được trả bằng tiền mặt theo tỷ lệ 25%, thanh toán bắt đầu từ 20/4/2020.

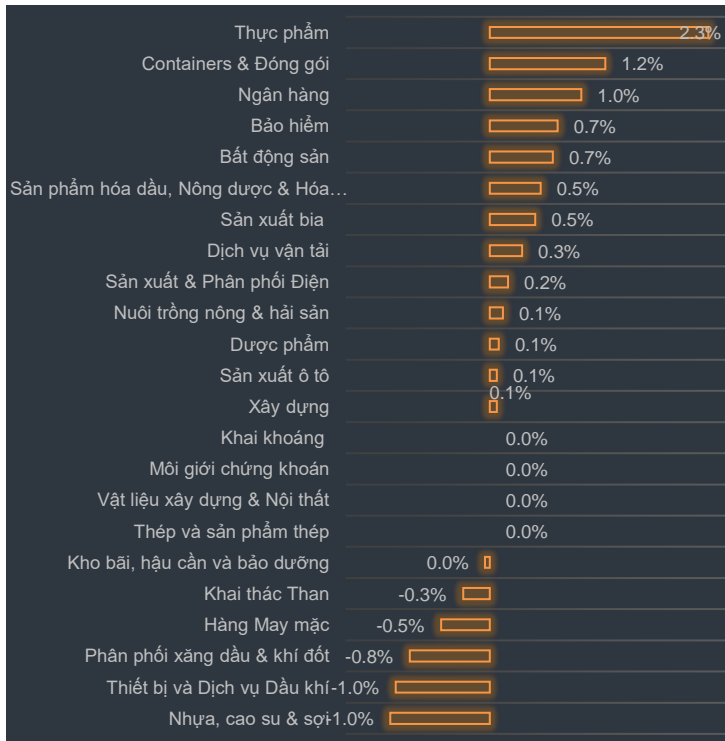
CII - CTCP Đầu tư Hạ tầng Kỹ thuật TP.HCM - Thông báo phát hành trái phiếu riêng lẻ trị giá 250 tỷ đồng. Đây là loại trái phiếu không chuyển đổi, không kèm chứng quyền, có bảo đảm bằng tài sản, kỳ hạn tối đa 24 tháng, lãi suất 3 tháng đầu tiên là 11%/năm, mệnh giá 100 triệu đồng/trái phiếu, giá phát hành do Chủ tịch HĐQT quyết định.



Biến động VN30 trong ngày: EPS trung bình: 3,879 PE: 15.06

VN30	Giá	%	TBKLGD 5 phiên gần nhất	NN Mua	NN Bán	EPS	PE	P/Bv	Giá thấp nhất 6T	Giá cao nhất 6T	RSI
SBT	18.4	2.22	17	749,970	29,710	850	21.6	1.6	39.8	16.5	18.5
EIB	17	2.11	4	-	-	362	47.0	1.4	63.6	21.1	17.4
VPB	19.6	2.08	6	-	-	3,341	5.9	1.3	34	9.8	22.1
TCB	22.8	2.01	13	239,590	239,580	2,660	8.6	1.5	26.1	13.4	24.8
VRE	33	1.7	5	1,016,150	845,140	1,168	28.3	2.6	22.5	22.9	35.2
PNJ	82.8	1.6	15	440	-	5,857	14.1	4.6	30	25.3	85
MBB	21	1.45	8	-	-	3,456	6.1	1.3	9.1	23.6	23.5
FPT	56.5	1.25	24	2,490	6,200	4,727	12.0	2.9	41.1	54.7	59.5
SSI	18.3	1.1	1	329,430	610,050	1,738	10.5	1.0	5.6	1.1	21.7
CTG	20.4	0.99	4	-	20	1,472	13.9	1.1	37	13.7	22.3
HPG	23	0.88	12	2,429,820	2,376,480	3,167	7.3	1.5	17.7	11.7	22
DHG	93.5	0.86	4	660	30	4,828	19.4	4.1	69.2	27.8	93.9
STB	10	0.7	3	320,610	7,580	1,543	6.5	0.7	24.4	2.6	11
CII	22.7	0.67	13	1,750	36,920	1,582	14.3	1.1	48	13.2	24
MWG	110.7	0.64	17	110	200	8,882	12.5	4.9	22.3	38.3	124.6
SAB	234.1	0.47	4	87,340	95,200	7,654	30.6	9.3	28.9	3.6	260
DPM	13	0.39	2	15,860	105,850	740	17.6	0.6	14.1	1.6	13.8
VHM	84.2	0.36	4	920,240	1,306,990	5,311	15.9	6.2	18.3	14.8	99.4
VCB	88.3	0.34	24	259,270	221,610	5,275	16.7	4.5	76.2	61.7	91
VNM	120	0.25	3	1,198,810	1,306,220	6,295	19.1	7.4	78	3.4	130.1
GMD	23.9	0.21	5	-	-	2,259	10.6	1.2	80.8	4.6	25.5
GAS	96	0.21	1	40,170	56,960	6,345	15.1	4.2	7.2	14.6	105.8
NVL	55.7	0	1	263,290	197,490	3,621	15.4	2.6	48.1	1.3	58.7
VIC	115.8	0	1	591,100	1,831,190	1,463	79.2	5.5	88.9	17.2	121.9
REE	35.8	0	12	124,300	124,300	5,613	6.4	1.2	8.3	25.7	37.9
HDB	26.2	0	5	5,420	419,690	2,989	8.8	1.6	13.2	4.8	29.1
VJC	142.5	-0.07	11	87,780	595,660	9,837	14.5	5.0	14.9	30.1	143.5
ROS	23.6	-0.42	-	4,462,090	2,801,920	359	65.7	2.3	53.2	0	25
MSN	55	-1.08	-	198,470	1,267,090	3,325	16.5	2.1	19.3	0	76
CTD	58	-4.92	-	320	1,950	9,657	6.0	0.5	2.8	0	75.1
				13,345,480	14,484,030	3,879	15.06				

Tăng giảm ngành trong ngày



Các CP tăng tốt nhất theo từng nhóm ngành:

Bất động sản: HQC, HAR, FDC

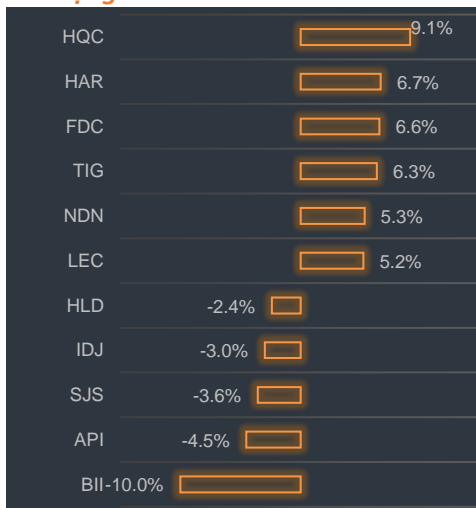
Xây dựng: VC1, CIG, MST

Dầu khí: ASP, PMG, GAS

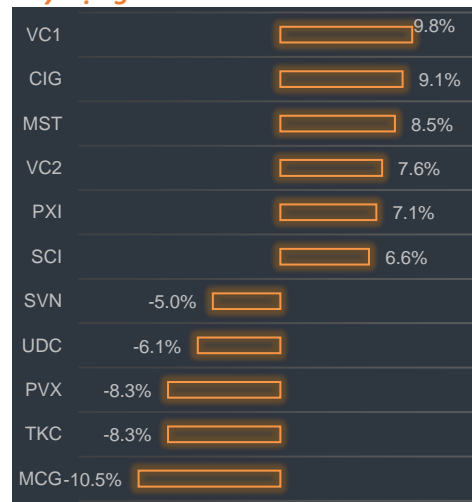
Chứng khoán: SBS, APG, VDS

Ngân hàng: EIB, VPB, TCB

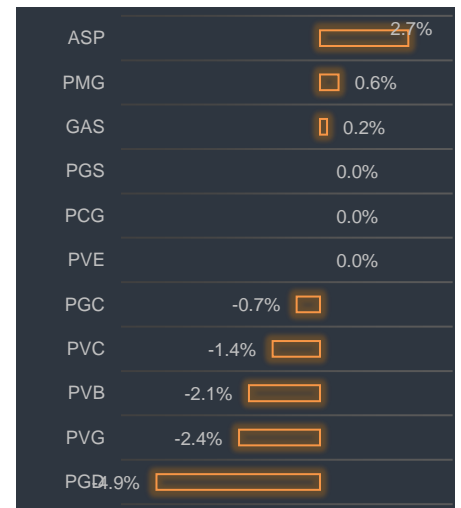
Bất động sản



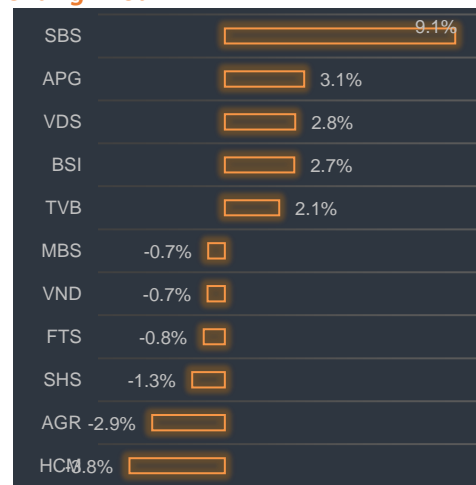
Xây dựng



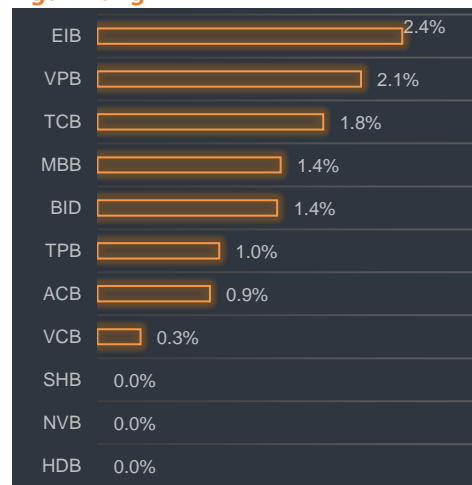
Dầu khí



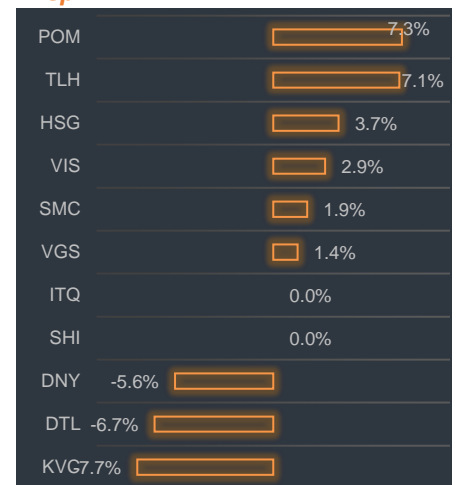
Chứng khoán



Ngân hàng



Thép





BP Phân tích

Head: Nguyễn Hồng Khanh

Tel: 0983.999.350

khanhnh@vise.com.vn

Khuyến cáo

Báo cáo này được viết và phát hành bởi VIS để phân phối tại Việt Nam và quốc tế. Các ý kiến và dự báo chỉ thể hiện quan điểm của người viết tại thời điểm phát hành và có thể thay đổi mà không cần thông báo. Chúng tôi chỉ sử dụng những thông tin và quan điểm được cho là đáng tin cậy nhất, tuy nhiên chúng tôi không bảo đảm tuyệt đối tính chính xác và đầy đủ của những thông tin trên. Những quan điểm cá nhân trong báo cáo này đã được cân nhắc cẩn thận dựa trên những nguồn thông tin chúng tôi cho là tốt nhất và hợp lý nhất trong thời điểm viết báo cáo. Tuy nhiên những quan điểm trên có thể thay đổi bất cứ lúc nào, do đó chúng tôi không chịu trách nhiệm phải thông báo cho nhà đầu tư.

Công ty VIS cũng như các công ty con và toàn thể cán bộ công nhân viên hoàn toàn có thể tham gia đầu tư hoặc thực hiện các nghiệp vụ ngân hàng đầu tư đối với cổ phiếu được đề cập trong báo cáo này. Các thông tin cũng như ý kiến trong báo cáo không mang tính chất mời chào mua hay bán bất cứ chứng khoán, quyền chọn, hợp đồng tương lai hay công cụ phái sinh nào. Nhà đầu tư cần nhắc kỹ lưỡng việc sử dụng thông tin cũng như các dự báo tài chính trong tài liệu trên, và VIS không chịu trách nhiệm với bất kì khoản lỗ trực tiếp hoặc gián tiếp nào do sử dụng những thông tin đó.

Tài liệu này chỉ nhằm mục đích lưu hành trong phạm vi hẹp vì vậy không được phép sao chép, tái sản xuất, phát hành cũng như tái phân phối bất kỳ nội dung nào của báo cáo vì bất kỳ mục đích nào nếu không có văn bản chấp thuận của VIS.

VISecurities
CHỨNG KHOÁN QUỐC TẾ VIỆT NAM

Tầm nhìn mới, Giá trị mới

Công ty Cổ phần Chứng khoán Quốc tế Việt Nam (Hội Sở)

Tầng 3, 59 Quang Trung, Quận Hai Bà Trưng - Hà Nội

Tel: +(84 4) 3 944 5888, Fax: +(84 4) 3 944 5889

<https://www.vise.com.vn>

Chi nhánh TP Hồ Chí Minh

Số 9 Nguyễn Công Trứ, Quận 1, TP. Hồ Chí Minh

Tel: + (84 8) 3915 2930

Fax: + (84 8) 3915 2931