

Bản tin chứng khoán

Trong số này

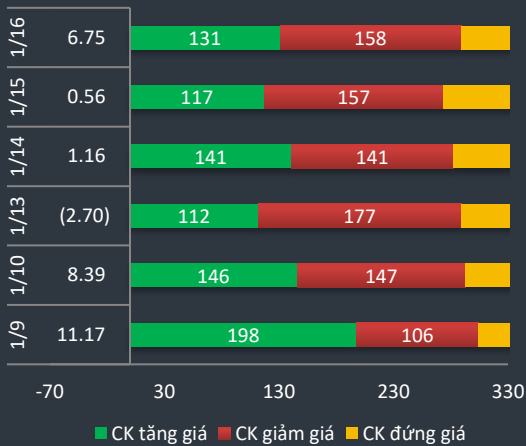
Nhận định **P.1**

Danh mục CP **P.3**

Tin Doanh nghiệp **P.4**

Bộ lọc CP **P.5**

Độ rộng thị trường



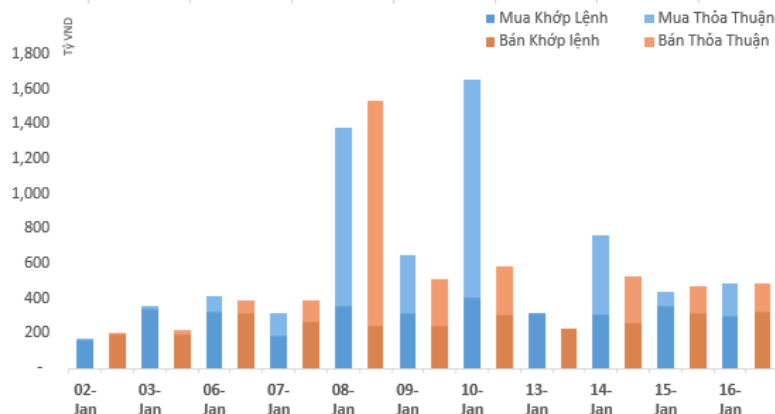
Giao dịch mua bán ròng khối ngoại (tỷ VND)

HDB	32.6
BID	24.0
NLG	21.6
E1VFN30	17.2
VNM	15.4
CTG	13.7
VHM	12.4
GAS	8.0
SSI	4.2
MSN	3.9
HCM	(4.1)
POW	(5.0)
PLC	(5.1)
KBC	(7.5)
VRE	(7.7)
CII	(10.8)
PVD	(10.9)
STB	(19.7)
VCB	(21.3)
NKG	(63.9)

Không gì quá lạ quan về thị trường trong ngày khi thống kê số cổ phiếu giảm vẫn nhiều hơn hẳn số mã tăng nhưng chỉ số index vẫn bức phá nhờ vào nhóm cổ phiếu ngân hàng. Hai trụ cột ngân hàng cổ phần nhà nước BID, CTG đóng vai trò chủ đạo trong đó có sự đóng góp của khối ngoại khá quan trọng khi cả hai được mua ròng tổng cộng gần 38 tỷ đồng. Dĩ nhiên index tăng còn nhờ nhiều blue chip mà có thể kể SSI, HVN, NVL, FPT nhưng nhóm ngân hàng vẫn là chủ lực với MBB, HDB, TCB, STB cùng tăng khá hơn 2%. Nhờ giao dịch đột phá mạnh từ CTG, MBB, FPT, TCB, HDB mà thanh khoản chung của thị trường khởi sắc hơn và đạt hơn 4,300 tỷ trong ngày.

Ngoài nhóm cổ phiếu ngân hàng thì hầu như các nhóm ngành khác đều phân hóa mạnh. Ngay cả nhóm chứng khoán cũng chỉ có SSI, HCM tăng tốt nhất. Những cổ phiếu blue chip theo từng nhóm ngành đáng chú ý hơn với FPT, MWG, DRC, PHR, NVL, HVN. Tuy nhiên lực tăng nhìn chung không mạnh và có vẻ dòng tiền đang dồn lực chủ yếu vào nhóm ngành chính đang dẫn dắt thị trường.

Khối ngoại mua bán cân bằng trong ngày trong đó mua ròng nhiều nhất HDB(32.6 tỷ), BID(24 tỷ), NLG(21.6 tỷ), E1VFN30(17.2 tỷ), VNM(15.4 tỷ). Phía bán ròng nhiều nhất là NKG 64 tỷ đồng bên cạnh VCB, STB, PVD, CII, VRE và KBC.

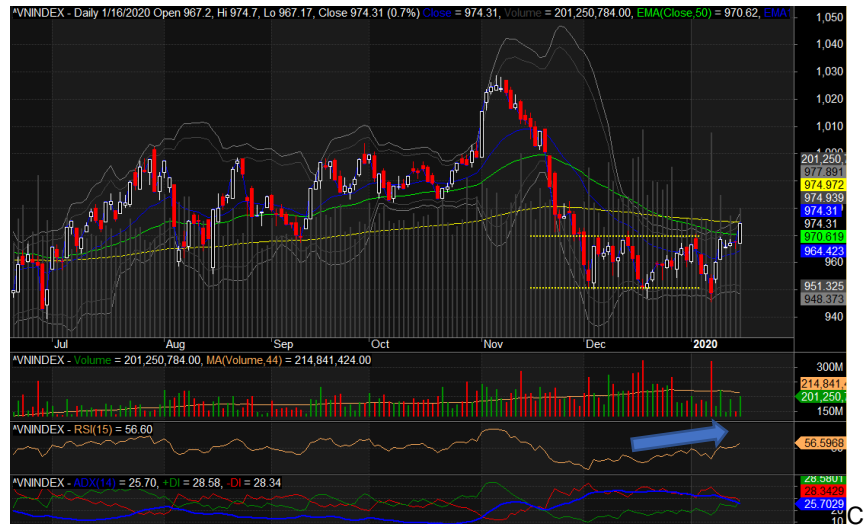


Vnindex 974.31

▲ +6.75 (+0.7%)

Biến động Big Cap

CP	Giá	+/-	%
BID	54.0	3,000	5.88
CTG	24.9	1,300	5.51
SSI	19.1	700	3.80
HVN	33.0	1,150	3.61
HDB	28.7	900	3.24
MBB	22.0	550	2.56
NVL	56.0	1,000	1.82
FPT	58.0	1,000	1.75
TCB	23.3	400	1.75
STB	10.4	150	1.46
MWG	115.4	1,400	1.23
VPB	21.9	200	0.92
POW	11.0	100	0.92
KDH	25.8	200	0.78
HNG	14.0	100	0.72
TPB	21.9	150	0.69
HPG	25.3	150	0.60
PLX	55.7	300	0.54
VNM	118.2	400	0.34
VCB	89.5	200	0.22
BVH	66.0	100	0.15
VIC	115.0	-	-
VJC	146.0	-	-
BHN	73.0	-	-
PNJ	89.9	(100)	(0.11)
VHM	86.1	(200)	(0.23)
SAB	233.3	(700)	(0.30)
MSN	56.2	(300)	(0.53)
GAS	93.3	(700)	(0.74)
VRE	32.8	(400)	(1.20)
DHG	87.4	(1,600)	(1.80)
EIB	17.6	(450)	(2.50)
ROS	10.5	(750)	(6.67)



Chỉ số Vnindex đã có phiên vượt qua kháng cự quan trọng 970 khá dễ dàng dù thị trường vẫn phân hóa khá mạnh. Không có sự đồng thuận từ nhóm Vingroup, nhóm dầu khí như GAS nhưng chỉ số vẫn giữ nhịp tốt. Đường RSI đang cắt qua ngưỡng 50 cho tín hiệu tăng trưởng trung hạn của thị trường đang hình thành. Chỉ số index cần ít nhất 2 tuần duy trì trạng thái tích cực và dự chuyển bên trên ngưỡng 965 để củng cố vị thế. Danh mục đầu tư của chúng tôi vẫn giới hạn nắm giữ ở nhóm chủ đạo ngân hàng và vài cổ phiếu blue chip: BID, HPG, ACB, CTG, PNJ, MBB, VCB. Các cổ phiếu có thể giao dịch ngắn hạn theo từng đợt sóng có HDB, TCB, DRG, FPT.

Cổ phiếu quan tâm:

Ticker	Close	% so với tuần trước	Hỗ trợ	Kháng Cự	Vùng mua
ACB	23.9	4.40	22	25	Kháng cự gần nhất 25
CTG	24.9	8.30	20	25	Tiếp tục nắm giữ. Mục tiêu 27 - 29
BID	54.0	7.30	35	45	Nắm giữ. Mục tiêu gần 55
PNJ	89.9	2.30	80	95	78-80 Tiếp tục nắm giữ. Mục tiêu 100
HSG	8.5	2.10	6.7	9	6.5 - 7 Lướt sóng ngắn, mục tiêu 10
MBB	22.0	2.40	21	24	Mua quanh 21. Mục tiêu gần 23
HPG	25.3	5.50	20	27	21-22 Mục tiêu 30. Cắt lỗ nếu dưới 20
MWG	115.4	(1.50)	105	140	105-108 Mục tiêu 135
VCB	89.5	1.80	75	110	85 - 87. Mục tiêu 110. Nắm giữ dài hạn
VHM	86.1	3.00	80	100	80-82 Mua quanh 82, Mục tiêu 95
VRE	32.8	(0.60)	30	38	31-32 Lướt sóng quanh 32 - 37
TCB	23.3	(1.30)	20	27	21-22 . Mục tiêu gần nhất 26

HERE'S THE TOP NEWS COMPANY

Top tăng giá HOSE

TRC	3.02
HDB	3.24
HCM	3.31
CVT	3.46
HVN	3.61
PHR	3.75
SSI	3.80
SMC	3.93
NKG	4.21
DHC	4.76
CTG	5.51
DRC	5.85
BID	5.88
DAH	6.10
CLG	6.79
SMB	6.84

Top tăng giá HNX

TNG	1.94
L14	2.49
ACB	2.58
CSC	2.70
TAR	3.07
TTZ	7.14
KLF	7.14
VIX	9.26
DST	12.50
HKB	16.67

HVG - CTCP Hùng Vương - Đã thông qua kế hoạch hoạt động năm 2020 (1/10/2019 tới 30/9/2020) với doanh thu 12.524 tỷ đồng với đóng góp chính từ cá và thức ăn thủy sản (chiếm 78% doanh thu). Lợi nhuận sau thuế kế hoạch là 790 tỷ đồng, cũng chủ yếu đến từ cá và thức ăn thủy sản.

ACB - Ngân hàng TMCP Á Châu - Kết thúc năm 2019, ACB đạt 7.500 tỷ đồng lợi nhuận, vượt hơn 3% so với mục tiêu đặt ra hồi đầu năm là 7.279 tỷ đồng.

HTL - CTCP Kỹ thuật và Ô tô Trường Long - Ngày 21/1 là ngày giao dịch không hưởng quyền nhận cổ tức năm 2018, ngày đăng ký cuối cùng là 22/1. Theo đó, cổ tức sẽ được trả bằng tiền mặt theo tỷ lệ 20%, thanh toán bắt đầu từ ngày 14/2/2020.

BFC - CTCP Phân bón Bình Điền – Lũy kế cả năm, Phân bón Bình Điền ghi nhận tổng doanh thu 6.208,9 tỷ đồng, bằng 95,3% so với năm 2018 và hoàn thành 98,9% mục tiêu cả năm (6.280 tỷ đồng); lợi nhuận trước thuế 131 tỷ đồng, chỉ bằng 41,9% so với năm trước và hoàn thành 45,2% kế hoạch (290 tỷ đồng).

PLX - Tập đoàn Xăng dầu Việt Nam - Năm 2019, Tập đoàn đạt lợi nhuận hợp nhất trước thuế 5.486 tỷ đồng, tăng 9% so với 2018. Sản lượng xuất bán hơn 13,6 triệu m³/tấn, tăng 5,9%.

TLH - CTCP Thép Tiến Lên - Đã thông qua việc huy động vốn tạm thời từ các cổ đông sáng lập để bổ sung nguồn vốn lưu động. Theo đó, Công ty dự kiến từ 2020 đến 2022 sẽ huy động bình quân khoảng 300 tỷ đồng mỗi năm từ các cổ đông sáng lập. Mỗi kỳ huy động tối đa không quá 6 tháng cho 1 hợp đồng và mức lãi suất áp dụng cho kỳ huy động vốn là 0%.

REE - CTCP Cơ điện lạnh - Đang xúc tiến đầu tư Dự án Nhà máy điện gió số 3 tại vị trí V1-3 với tổng vốn đầu tư là 2.120 tỷ đồng, tại Bãi bồi ven biển, xã Trường Long Hòa, thị xã Duyên Hải, tỉnh Trà Vinh (thuộc Khu Kinh tế Định An).

PAC - CTCP Pin Ác quy Miền Nam - Đã thông qua quyết định miễn nhiệm chức vụ Tổng giám đốc đối với ông Trần Thanh Văn kể từ ngày 1/2 để nghỉ hưu theo chế độ. Đồng thời, bổ nhiệm ông Lê Văn Năm giữ chức vụ Tổng giám đốc Công ty cùng ngày.

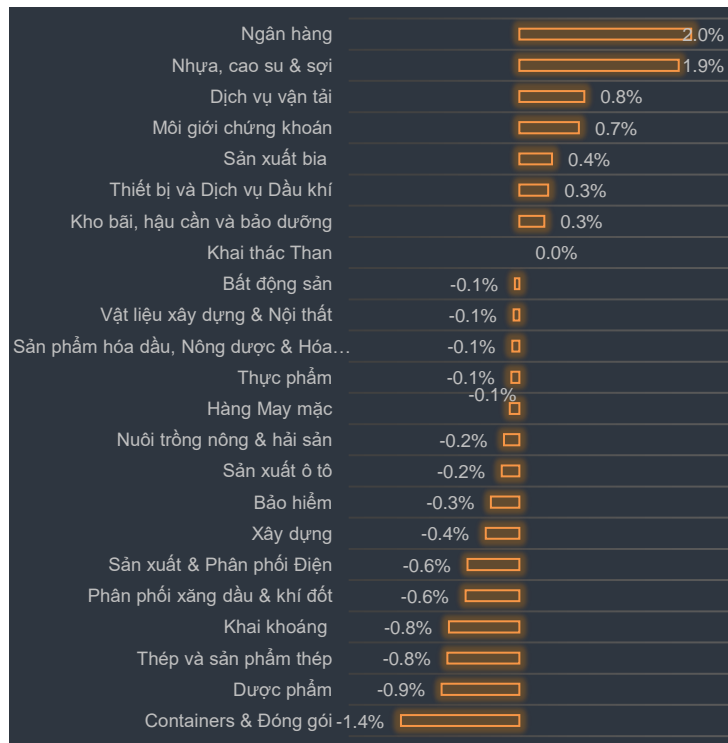
TNG - CTCP Đầu tư và Thương mại TNG - Ngày 20/2 là ngày giao dịch không hưởng quyền nhận cổ tức đợt 1 năm 2019, ngày đăng ký cuối cùng là 21/2. Theo đó, cổ tức sẽ được trả bằng tiền mặt theo tỷ lệ 8%, thanh toán bắt đầu từ ngày 06/3/2020.



Biến động VN30 trong ngày: EPS trung bình: 3,951 PE: 14.7

VN30	Giá	%	KLGD TB3T	NN Mua	NN Bán	EPS	PE	P/Bv	Giá thấp nhất 6T	Giá cao nhất 6T	RSI
CTG	24.9	5.51	3,621,312	854,300	304,500	1,643	15.2	1.3	19.6	23.5	74.5
SSI	19.1	3.8	1,231,472	246,530	24,880	1,770	10.8	1.0	17.8	23.1	44.5
HDB	28.7	3.24	1,455,233	1,442,530	297,190	3,327	8.6	1.7	25	29.6	56.8
MBB	22	2.56	3,504,577	-	-	3,456	6.4	1.3	19.7	23.5	52.6
REE	36.4	2.39	628,390	5,400	17,250	5,613	6.5	1.2	31.9	39.7	45.1
NVL	56	1.82	334,175	7,600	25,130	3,212	17.4	2.7	54	64	45
FPT	58	1.75	1,380,486	-	-	4,970	11.7	3.0	46.9	61	49.3
TCB	23.3	1.75	1,324,977	-	-	2,660	8.8	1.5	20.1	25.1	45.7
STB	10.4	1.46	2,561,784	80,000	1,965,270	1,543	6.7	0.7	9.8	11.1	53.8
MWG	115.4	1.23	596,575	-	-	8,704	13.3	5.1	103.7	128	49.4
VPB	21.9	0.92	1,562,068	-	-	3,341	6.6	1.5	18.5	22.6	60.9
HPG	25.3	0.6	5,761,597	2,411,550	2,281,220	3,167	8.0	1.7	21.2	25	67.8
CII	26	0.39	306,750	6,630	420,490	2,000	13.0	1.3	20	25.3	62.7
VNM	118.2	0.34	874,100	439,820	309,370	6,132	19.3	7.3	115.1	133.4	47
VCB	89.5	0.22	643,579	521,030	759,650	5,275	17.0	4.6	75.6	91.2	55.3
VIC	115	0	412,725	57,940	87,490	1,400	82.1	5.4	114.3	126.1	43.1
VJC	146	0	434,461	21,050	6,510	9,852	14.8	5.1	130	148	55.8
PNJ	89.9	-0.11	497,404	-	-	5,857	15.3	5.0	76.3	89	64.1
VHM	86.1	-0.23	1,480,624	587,810	443,700	5,311	16.2	6.3	82.5	99.5	49.7
CTD	49.3	-0.3	79,083	500	5,990	10,366	4.8	0.5	49.5	111.5	24.1
SAB	233.3	-0.3	34,233	6,350	6,200	7,654	30.5	9.3	223.2	283.4	52.2
SBT	18.6	-0.53	1,206,498	14,940	-	850	21.9	1.6	15.8	19	54.5
MSN	56.2	-0.53	1,074,284	120,750	52,020	4,508	12.5	2.2	51.6	81	40.9
GMD	21.2	-0.7	229,807	-	-	2,040	10.4	1.1	21	27.4	33
GAS	93.3	-0.74	290,735	149,110	63,090	6,345	14.7	4.0	93.7	109.9	41.1
VRE	32.8	-1.2	3,181,864	516,160	750,280	1,168	28.1	2.6	31.3	37	49.9
DHG	87.4	-1.8	15,306	1,850	25,700	4,828	18.1	3.8	86	100.6	46
DPM	12.5	-1.96	251,306	12,530	24,090	740	16.9	0.6	12.5	15.3	44.8
EIB	17.6	-2.5	121,490	13,020	-	445	39.6	1.4	16.4	18.9	61.5
ROS	10.5	-6.67	25,426,608	328,960	9,430	346	30.3	1.0	11.3	28.5	16.7
				7,846,360	7,879,450	3,951	14.74				

Tăng giảm ngành trong ngày



Các CP tăng tốt nhất theo từng nhóm ngành:

Bất động sản: CLG, DTA, LEC

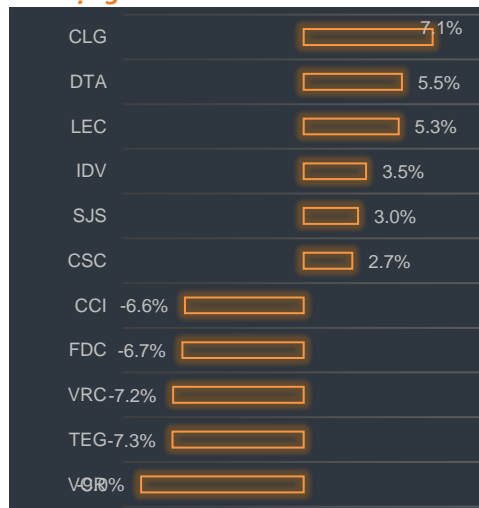
Xây dựng: LUT, SD6, SIC

Dầu khí: SFC, PGC, PVG

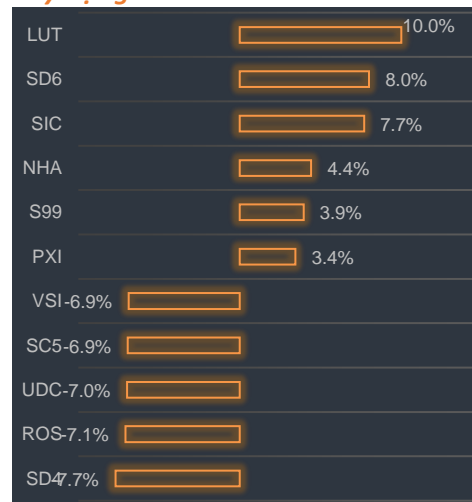
Chứng khoán: VIX, WSS, SSI

Ngân hàng: BID, CTG, HDB

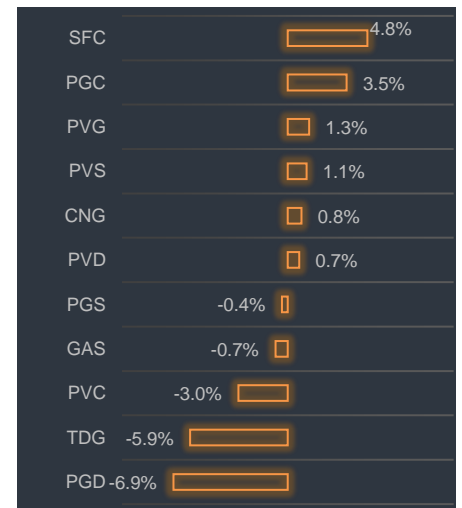
Bất động sản



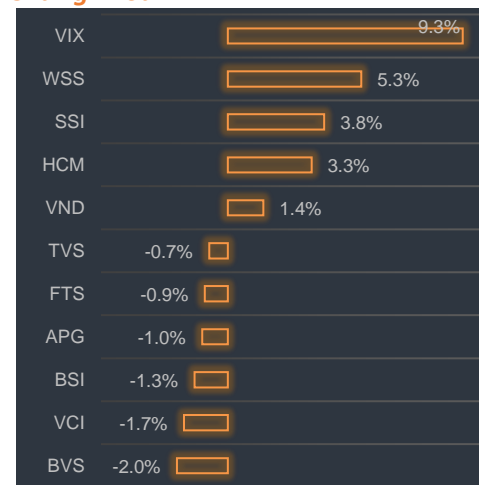
Xây dựng



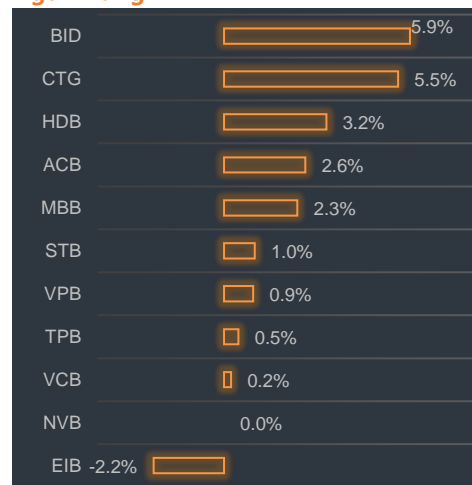
Dầu khí



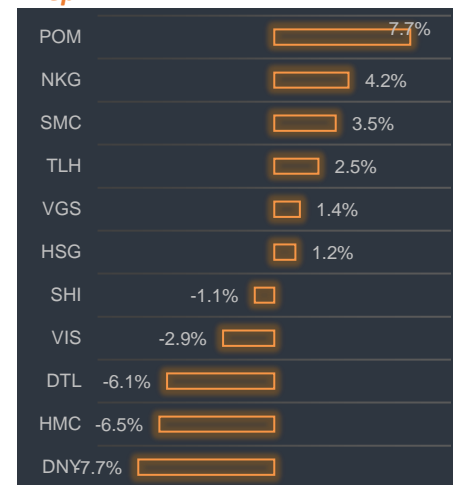
Chứng khoán



Ngân hàng



Thép





BP Phân tích

Head: Nguyễn Hồng Khanh

Tel: 0983.999.350

khanhnh@vise.com.vn

Khuyến cáo

Báo cáo này được viết và phát hành bởi VIS để phân phối tại Việt Nam và quốc tế. Các ý kiến và dự báo chỉ thể hiện quan điểm của người viết tại thời điểm phát hành và có thể thay đổi mà không cần thông báo. Chúng tôi chỉ sử dụng những thông tin và quan điểm được cho là đáng tin cậy nhất, tuy nhiên chúng tôi không bảo đảm tuyệt đối tính chính xác và đầy đủ của những thông tin trên. Những quan điểm cá nhân trong báo cáo này đã được cân nhắc cẩn thận dựa trên những nguồn thông tin chúng tôi cho là tốt nhất và hợp lý nhất trong thời điểm viết báo cáo. Tuy nhiên những quan điểm trên có thể thay đổi bất cứ lúc nào, do đó chúng tôi không chịu trách nhiệm phải thông báo cho nhà đầu tư.

Công ty VIS cũng như các công ty con và toàn thể cán bộ công nhân viên hoàn toàn có thể tham gia đầu tư hoặc thực hiện các nghiệp vụ ngân hàng đầu tư đối với cổ phiếu được đề cập trong báo cáo này. Các thông tin cũng như ý kiến trong báo cáo không mang tính chất mời chào mua hay bán bất cứ chứng khoán, quyền chọn, hợp đồng tương lai hay công cụ phái sinh nào. Nhà đầu tư cần nhắc kỹ lưỡng việc sử dụng thông tin cũng như các dự báo tài chính trong tài liệu trên, và VIS không chịu trách nhiệm với bất kỳ khoản lỗ trực tiếp hoặc gián tiếp nào do sử dụng những thông tin đó.

Tài liệu này chỉ nhằm mục đích lưu hành trong phạm vi hẹp vì vậy không được phép sao chép, tái sản xuất, phát hành cũng như tái phân phối bất kỳ nội dung nào của báo cáo vì bất kỳ mục đích nào nếu không có văn bản chấp thuận của VIS.

VISecurities
CHỨNG KHOÁN QUỐC TẾ VIỆT NAM

Tầm nhìn mới, Giá trị mới

Công ty Cổ phần Chứng khoán Quốc tế Việt Nam (Hội Sở)

Tầng 3, 59 Quang Trung, Quận Hai Bà Trưng - Hà Nội

Tel: +(84 4) 3 944 5888, Fax: +(84 4) 3 944 5889

<https://www.vise.com.vn>

Chi nhánh TP Hồ Chí Minh

Số 9 Nguyễn Công Trứ, Quận 1, TP. Hồ Chí Minh

Tel: + (84 8) 3915 2930

Fax: + (84 8) 3915 2931