

## Trong số này

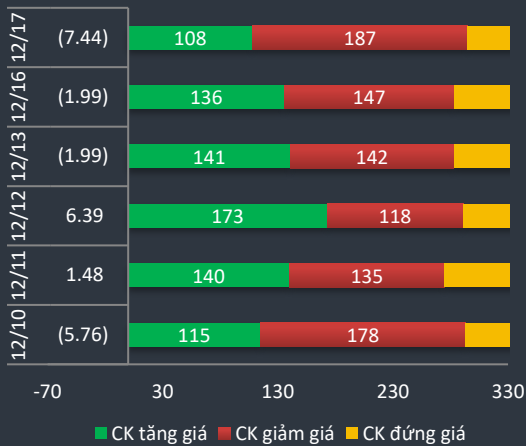
Nhận định **P.1**

Danh mục CP **P.3**

Tin Doanh nghiệp **P.4**

Bộ lọc CP **P.5**

### Độ rộng thị trường



### Giao dịch mua bán ròng khối ngoại (tỷ VND)

ACV	25.6
ROS	16.8
E1VFN30	14.6
BID	8.1
BVH	6.9
VHM	6.4
VNM	4.3
GEG	3.2
YEG	(3.2)
ITA	(3.2)
GAS	(3.2)
VRE	(3.4)
STB	(3.5)
BSR	(5.0)
HDB	(6.3)
DBC	(6.4)
SSI	(6.6)
KBC	(8.6)
VCB	(9.0)
HPG	(38.2)

### Tổng hợp giao dịch trong ngày

Không có nhiều tin tức hỗ trợ cùng mối lo ngại các quỹ ETF review vào đợt cuối năm đã làm thị trường chao đảo mạnh trong những phiên đầu tuần đặc biệt là ngày thứ ba với áp lực bán gia tăng. Hơn 2/3 cổ phiếu trên sàn HOSE đều đỏ lửa do hiệu ứng bán ra liên tục sau khi chỉ số Vnindex mất mốc 960. Nhóm penny chỉ còn lại FIT, DLG, HUT dư mua trần cuối phiên. Nhiều cổ phiếu penny đã có dấu hiệu ra hàng mạnh tay hơn và có thể sóng penny đang đi vào cuối chu kỳ. Chỉ những cổ phiếu nào có hoạt động kinh doanh khởi sắc cuối năm thì có thể giữ giá trong thời gian tới.

Các cổ phiếu nhóm thép HPG, HSG đều bị mất giá mạnh sau khi thông tin Mỹ quyết định áp thuế cao nhất 456% lên một số sản phẩm thép được sản xuất tại Hàn Quốc hoặc Đài Loan (Trung Quốc), sau đó nhập về Việt Nam để gia công trước khi xuất khẩu sang Mỹ dưới dạng thép không gỉ và thép cán nguội. Khối ngoại từ trạng thái mua ròng trước đó cũng chuyển sang bán ròng HPG trong 4 phiên gần đây hơn 5.3 triệu cổ phiếu.

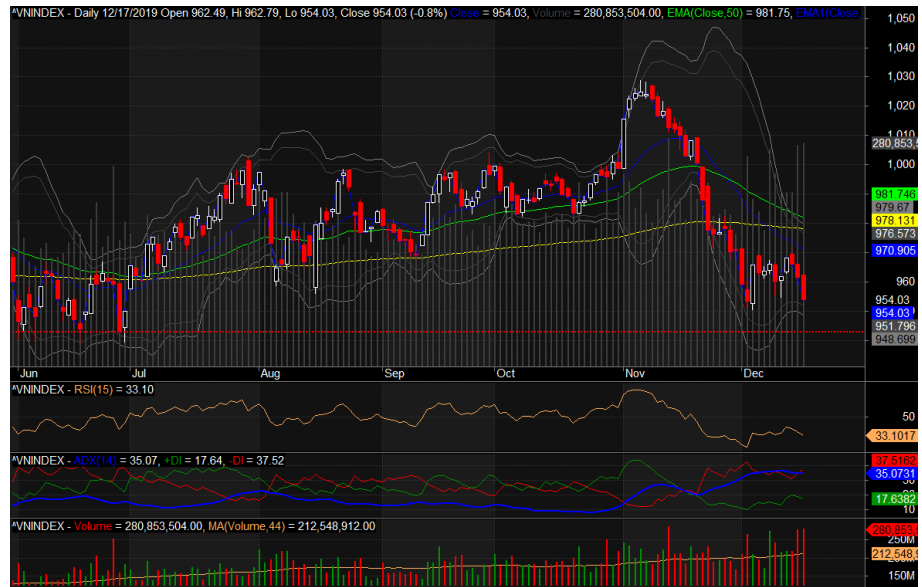
Nhóm VN30 trong ngày chỉ duy nhất có EIB và MWG xanh điểm. MWG vừa thông qua kế hoạch mục tiêu doanh thu thuần đạt 122.446 tỉ đồng và lợi nhuận sau thuế 4.835 tỉ đồng. Trong 10 tháng 2019, công ty đạt doanh thu thuần 84.723 tỉ đồng, tăng trưởng 17% so với cùng kỳ năm 2018 và LNST 3.260 tỉ đồng, tăng trưởng 35%. Mục tiêu kế hoạch năm nay 3,571 là gần như trong tầm tay khi hoạt động bán lẻ thường gia tăng mạnh về cuối năm. Động lực tăng trưởng của MWG được kỳ vọng vào Bách Hóa Xanh từ năm 2020 trở đi. Hiện tại MWG đang có 1946 cửa hàng điện máy và di động cùng với 866 cửa hàng BHX. Mục tiêu 1000 cửa hàng có thể đạt được trong năm nay và nâng lên 2000 cửa hàng trong năm 2020. 70% số cửa hàng sẽ tập trung ở TPHCM và khu vực phía nam. Áp lực kinh doanh của MWG sẽ ngày càng nhiều hơn khi hoạt động kinh tế chung đang suy giảm và bản thân doanh số trung bình hàng tháng của các cửa hàng MWG cũng giảm nhẹ so với cùng kỳ. Đây là lý do MWG phải liên tục thay đổi và kinh doanh thêm nhiều mặt hàng mới.

Vnindex 954.03

▼ -7.44 (-0.77%)

## Biến động Big Cap

CP	Giá	+/-	%
HNG	14.5	250	1.75
DHG	94.6	600	0.64
EIB	17.0	100	0.59
MWG	113.3	100	0.09
VIC	115.8	-	-
SAB	233.0	-	-
TPB	21.0	-	-
ROS	24.0	-	-
STB	10.1	-	-
NVL	56.0	-	-
CTG	20.3	(50)	(0.25)
BHN	78.5	(200)	(0.25)
VJC	142.6	(400)	(0.28)
BVH	72.2	(500)	(0.69)
VHM	85.5	(600)	(0.70)
GAS	97.5	(700)	(0.71)
VCB	85.3	(700)	(0.81)
MSN	56.1	(600)	(1.06)
BID	41.5	(450)	(1.07)
PLX	55.6	(600)	(1.07)
HVN	33.8	(400)	(1.17)
VNM	117.1	(1,600)	(1.35)
VPB	19.3	(300)	(1.53)
MBB	21.1	(350)	(1.64)
PNJ	82.2	(1,400)	(1.67)
TCB	22.8	(400)	(1.73)
KDH	26.6	(500)	(1.85)
FPT	55.4	(1,100)	(1.95)
SSI	18.7	(400)	(2.10)
HDB	27.0	(600)	(2.18)
POW	12.4	(300)	(2.37)
HPG	23.2	(600)	(2.53)
VRE	32.9	(1,000)	(2.95)



Thị trường xấu đi đáng kể đã làm chỉ số index mất gần 10 điểm chỉ trong 2 ngày. Thanh khoản tăng rất mạnh trong đó riêng hai cổ phiếu ROS và FLC đã chiếm 30% giá trị giao dịch sàn HOSE. Trong khi trong nước đổ bán ào ạt thì khối ngoại lại mua ròng trong phiên thứ 2 gần 90 tỷ với chủ yếu nhóm cổ phiếu ACV, ROS, BID, BVH. Ngưỡng 950 vẫn là hỗ trợ khá mạnh vì vậy kỳ vọng thị trường sẽ nhận lực đỡ hồi phục trong vài phiên tới. Nhà đầu tư có thể tận dụng mua dần ở những phiên giảm mạnh như hôm nay và giữ tỷ trọng cổ phiếu ở mức an toàn.

### Cổ phiếu quan tâm:

Ticker	Close	% so với tuần trước	Hỗ trợ	Kháng Cự	Vùng mua
CTG	20.3	1.00	20	25	19-20
PNJ	82.2	(0.70)	80	95	78-80
HCM	22.8	-	22	30	20-22
MBB	21.1	(0.20)	20	28	21 - 22
MWG	113.3	2.10	105	140	105-108
VRE	32.9	(5.70)	30	38	31-32
VCB	85.3	(0.10)	75	110	78-80
TCB	22.8	1.60	20	27	21-22
PHR	52.1	(3.20)	45	75	50-52
LCG	8.3	3.20	7	10	7-7.5
BID	41.5	3.90	35	45	38-40
HSG	8.1	(3.60)	6.7	9	6.5 - 7

# HERE'S THE TOP NEWS COMPANY

## Top tăng giá HOSE

QCG	2.39
DCL	2.51
HHS	3.50
IJC	3.53
SKG	3.57
HAI	4.12
SFG	4.42
TPC	6.32
HQC	6.67
VNS	6.73
SJF	6.85
DLG	6.88
FIT	6.94

## Top tăng giá HNX

MBG	2.80
VMC	2.86
NHA	2.94
GKM	3.47
ART	3.57
VC3	4.76
SPP	5.26
KLF	5.88
HUT	8.33
PVX	8.33
SCI	9.52
DST	10.00
ACM	25.00

**DPM** - Tổng công ty Phân bón và Hóa chất Dầu khí - Công bố kế hoạch kinh doanh năm 2020 với tổng doanh thu năm 2020 là 9.237 tỷ đồng, lợi nhuận trước thuế 513 tỷ đồng, lợi nhuận sau thuế 433 tỷ đồng, cổ tức dự kiến 10%, trong đó chỉ tiêu lợi nhuận gấp 2,5 lần so với kế hoạch năm 2019.

**MWG** - CTCP Đầu tư Thế Giới Di Động – Đã thông qua kế hoạch kinh doanh năm 2020 với doanh thu thuần 122.554 tỷ đồng và lợi nhuận sau thuế 4.835 tỷ đồng. So với kế hoạch năm 2019, mục tiêu năm 2020 tăng lần lượt 13% và 34,4%.

**POW** - Tổng Công ty Điện lực Dầu khí Việt Nam - PV Power thông báo sản lượng điện trong tháng 11 ước đạt hơn 2 tỷ kWh. Tổng sản lượng 11 tháng ghi nhận 20,64 tỷ kWh, đạt 96% kế hoạch cả năm. Doanh thu tổng các nhà máy trong tháng 11 đạt 2.846 tỷ đồng và lũy kế ghi nhận 31.405 tỷ đồng, đã vượt kế hoạch đề ra cho cả năm.

**SAV** - CTCP Hợp tác kinh tế và Xuất nhập khẩu Savimex – Đã thông qua ước kết quả kinh doanh năm 2019 với doanh thu 870,5 tỷ đồng, tăng 23% so với năm trước và vượt 12% kế hoạch năm nay. Lợi nhuận trước thuế ước đạt 29,5 tỷ đồng, tăng 42% và vượt 18% kế hoạch cả năm. Savimex lên kế hoạch 2020 với doanh thu dự kiến tăng 5% lên 915 tỷ đồng và lợi nhuận tăng 3% lên 30,3 tỷ đồng.

**NTL** - CTCP Phát triển đô thị Từ Liêm - Thông báo chốt danh sách cổ đông tạm ứng cổ tức 2019 bằng tiền theo tỷ lệ 10% vào 30/12/2019 và thanh toán dự kiến từ 14/01/2020.

**UIC** - CTCP Đầu tư phát triển nhà và đô thị Idico - Ngày 27/12 là ngày giao dịch không hưởng quyền tạm ứng cổ tức năm 2019, ngày đăng ký cuối cùng là 30/12. Theo đó, cổ tức sẽ được trả bằng tiền mặt theo tỷ lệ 20%, thanh toán bắt đầu từ ngày 13/01/2020.

**IJC** - CTCP Phát triển Hạ tầng Kỹ thuật - Đã thống nhất thực hiện hợp đồng nguyên tắc chuyển nhượng quyền sử dụng đất dự án Khu đô thị IJC, thuộc Khu đô thị mới phường Hòa Phú, TP. Thủ Dầu Một, tỉnh Bình Dương cho Tổng CTCP Đầu tư và Phát triển Công nghiệp với trị giá hơn 515 tỷ đồng.

**PVC** - Tổng CTCP Dung dịch khoan và Hóa phẩm Dầu khí - Đã mua xong 2,5 triệu cổ phiếu làm cổ phiếu quỹ từ ngày 08/11 đến 05/12 theo phương thức thỏa thuận và khớp lệnh.

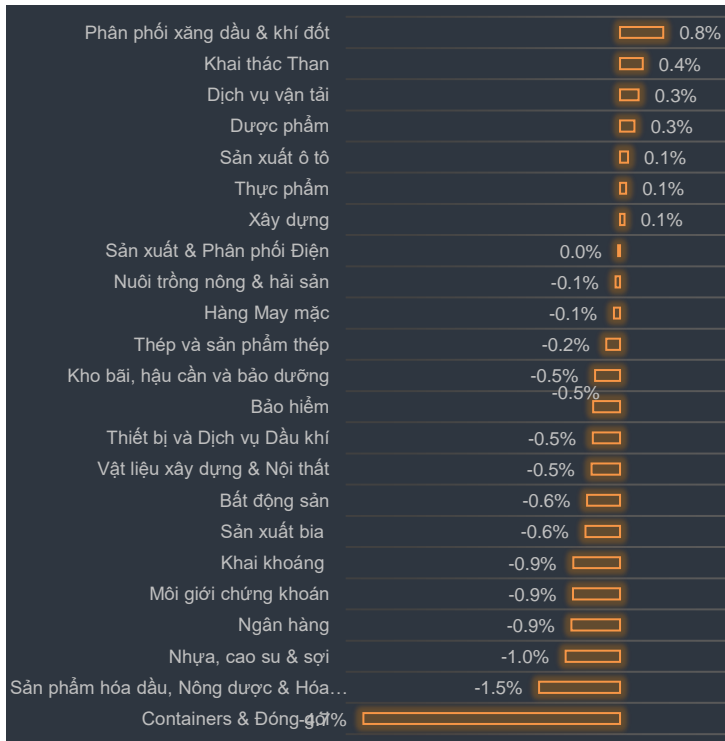




**Biến động VN30 trong ngày: EPS trung bình: 3,879 PE: 15.11**

VN30	Giá	%	TBKLGD 5 phiên gần nhất	NN Mua	NN Bán	EPS	PE	P/Bv	Giá thấp nhất 6T	Giá cao nhất 6T	RSI
VRE	32.9	-2.95	7	2,108,750	2,213,550	1,168	28.2	2.6	39.6	25.6	35.2
HPG	23.2	-2.53	16	2,207,660	3,858,690	3,167	7.3	1.5	55.3	15.5	22
HDB	27	-2.18	12	16,820	251,490	2,989	9.0	1.6	71.3	11.8	29.1
SSI	18.7	-2.1	1	399,820	751,110	1,738	10.8	1.0	40	1.1	21.7
FPT	55.4	-1.95	28	46,450	31,480	4,727	11.7	2.9	90.6	60.1	59.5
TCB	22.8	-1.73	15	233,350	233,360	2,660	8.6	1.5	64.8	15.2	24.8
GMD	23.5	-1.67	4	150	-	2,259	10.4	1.2	56.6	3.5	25.5
PNJ	82.2	-1.67	16	-	440	5,857	14.0	4.5	78.3	26.6	85
MBB	21.1	-1.64	13	667,126	667,126	3,456	6.1	1.3	69.4	30.7	23.5
REE	36	-1.64	15	41,530	41,530	5,613	6.4	1.2	67.1	29	37.9
CTD	61.9	-1.59	-	330	1,850	9,657	6.4	0.6	16.4	0	75.1
VPB	19.3	-1.53	6	-	-	3,341	5.8	1.3	64.9	10.1	22.1
VNM	117.1	-1.35	2	647,440	610,830	6,295	18.6	7.2	68.5	1.7	130.1
MSN	56.1	-1.06	4	616,330	623,950	3,325	16.9	2.2	34.4	4.1	76
VCB	85.3	-0.81	27	120,760	226,160	5,275	16.2	4.3	92.5	65.2	91
GAS	97.5	-0.71	2	78,650	111,600	6,345	15.4	4.2	31.5	19.5	105.8
VHM	85.5	-0.7	14	1,087,470	1,012,850	5,311	16.1	6.3	47.5	23.2	99.4
DPM	13.5	-0.37	4	78,150	32,990	740	18.2	0.7	53.2	4.3	13.8
VJC	142.6	-0.28	14	211,400	209,460	9,837	14.5	5.0	60.1	31.9	143.5
CTG	20.3	-0.25	6	112,030	20	1,472	13.8	1.1	59.3	15.1	22.3
CII	22.8	0	14	42,680	23,080	1,582	14.4	1.1	31.4	13.8	24
VIC	115.8	0	2	259,790	274,700	1,463	79.2	5.5	91.4	21.7	121.9
SAB	233	0	3	138,770	136,680	7,654	30.4	9.2	21.7	3.2	260
SBT	18.6	0	17	13,180	10,510	850	21.9	1.6	53.3	17.1	18.5
ROS	24	0	0	1,958,720	1,259,940	359	66.9	2.3	46.2	0.4	25
STB	10.1	0	3	415,780	765,900	1,543	6.5	0.7	70	3.1	11
NVL	56	0	-	404,690	360,720	3,621	15.5	2.7	30.3	0	58.7
MWG	113.3	0.09	22	-	110	8,882	12.8	5.0	82.2	41.2	124.6
EIB	17	0.59	3	7,160	10	362	47.0	1.4	55.2	20.4	17.4
DHG	94.6	0.64	6	2,500	3,100	4,828	19.6	4.1	73.4	32.1	93.9
				11,917,486	13,713,236	3,879	15.11				

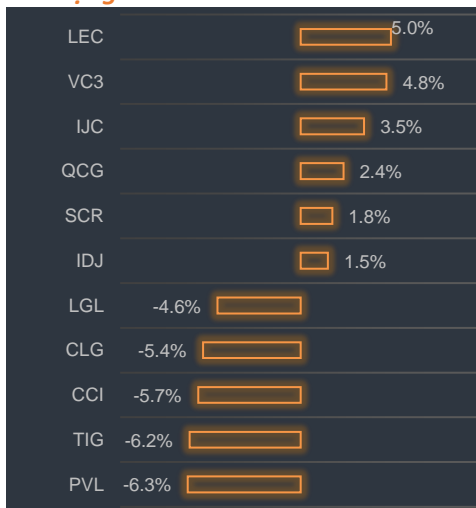
# Tăng giảm ngành trong ngày



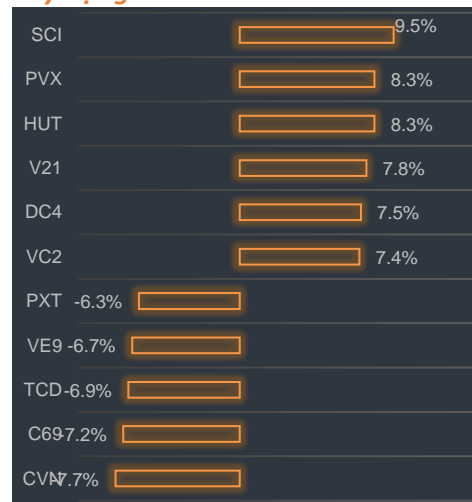
## Các CP tăng tốt nhất theo từng nhóm ngành:

<b>Bất động sản:</b>	LEC, VC3, IJC
<b>Xây dựng:</b>	SCI, PVX, HUT
<b>Dầu khí:</b>	PGD, PGC, PVB
<b>Chứng khoán:</b>	PSI, FTS, TVB
<b>Ngân hàng:</b>	EIB, CTG, NVB

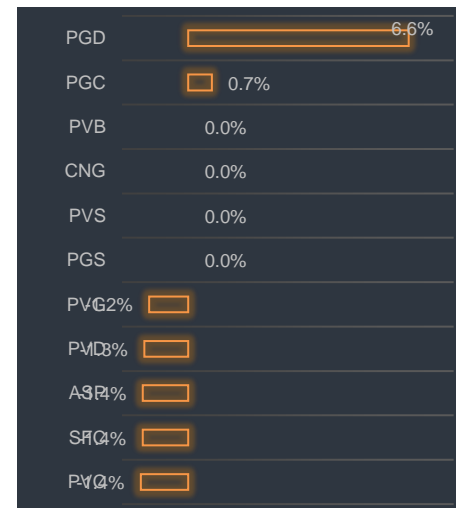
### Bất động sản



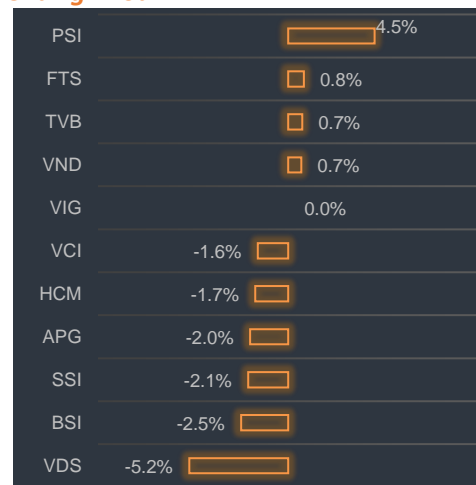
### Xây dựng



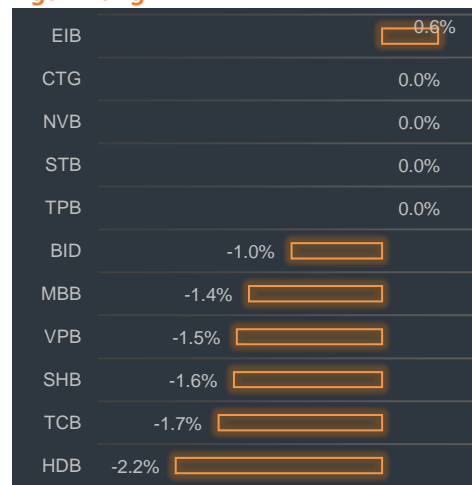
### Dầu khí



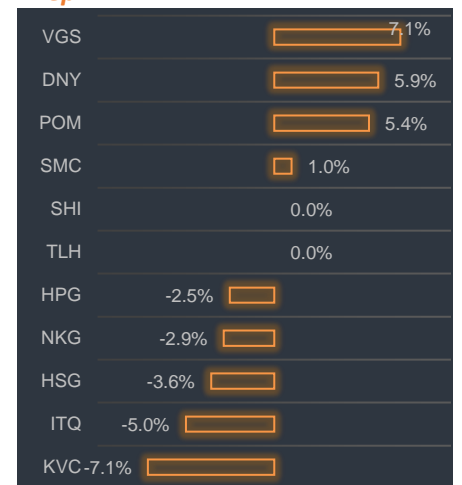
### Chứng khoán



### Ngân hàng



### Thép





## BP Phân tích

Head: Nguyễn Hồng Khanh

Tel: 0983.999.350

khanhnh@vise.com.vn

## Khuyến cáo

Báo cáo này được viết và phát hành bởi VIS để phân phối tại Việt Nam và quốc tế. Các ý kiến và dự báo chỉ thể hiện quan điểm của người viết tại thời điểm phát hành và có thể thay đổi mà không cần thông báo. Chúng tôi chỉ sử dụng những thông tin và quan điểm được cho là đáng tin cậy nhất, tuy nhiên chúng tôi không bảo đảm tuyệt đối tính chính xác và đầy đủ của những thông tin trên. Những quan điểm cá nhân trong báo cáo này đã được cân nhắc cẩn thận dựa trên những nguồn thông tin chúng tôi cho là tốt nhất và hợp lý nhất trong thời điểm viết báo cáo. Tuy nhiên những quan điểm trên có thể thay đổi bất cứ lúc nào, do đó chúng tôi không chịu trách nhiệm phải thông báo cho nhà đầu tư.

Công ty VIS cũng như các công ty con và toàn thể cán bộ công nhân viên hoàn toàn có thể tham gia đầu tư hoặc thực hiện các nghiệp vụ ngân hàng đầu tư đối với cổ phiếu được đề cập trong báo cáo này. Các thông tin cũng như ý kiến trong báo cáo không mang tính chất mời chào mua hay bán bất cứ chứng khoán, quyền chọn, hợp đồng tương lai hay công cụ phái sinh nào. Nhà đầu tư cần nhắc kỹ lưỡng việc sử dụng thông tin cũng như các dự báo tài chính trong tài liệu trên, và VIS không chịu trách nhiệm với bất kì khoản lỗ trực tiếp hoặc gián tiếp nào do sử dụng những thông tin đó.

Tài liệu này chỉ nhằm mục đích lưu hành trong phạm vi hẹp vì vậy không được phép sao chép, tái sản xuất, phát hành cũng như tái phân phối bất kỳ nội dung nào của báo cáo vì bất kỳ mục đích nào nếu không có văn bản chấp thuận của VIS.

**VISecurities**  
CHỨNG KHOÁN QUỐC TẾ VIỆT NAM

Tầm nhìn mới, Giá trị mới

### Công ty Cổ phần Chứng khoán Quốc tế Việt Nam (Hội Sở)

Tầng 3, 59 Quang Trung, Quận Hai Bà Trưng - Hà Nội

Tel: +(84 4) 3 944 5888, Fax: +(84 4) 3 944 5889

<https://www.vise.com.vn>

### Chi nhánh TP Hồ Chí Minh

Số 9 Nguyễn Công Trứ, Quận 1, TP. Hồ Chí Minh

Tel: + (84 8) 3915 2930

Fax: + (84 8) 3915 2931