

Bản tin chứng khoán

Trong số này

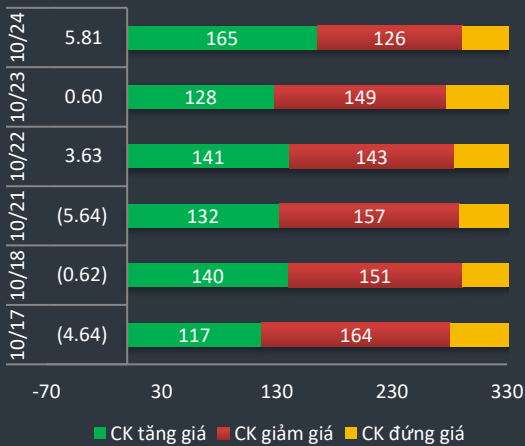
Nhận định **P.1**

Danh mục CP **P.3**

Tin Doanh nghiệp **P.4**

Bộ lọc CP **P.5**

Độ rộng thị trường



Giao dịch mua bán ròng khối ngoại (tỷ VND)

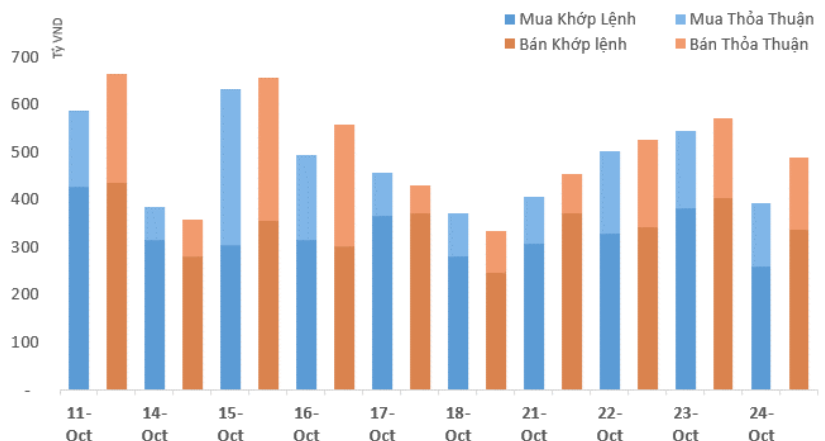
VCB	23.1
PTB	17.0
VJC	16.5
VRE	9.6
HPG	9.3
NVL	8.3
SBT	6.7
VNM	5.9
HCM	(3.6)
GEX	(4.0)
SSI	(4.4)
PVD	(4.4)
CTI	(4.6)
NT2	(5.7)
POW	(6.4)
ROS	(10.7)
BSR	(11.8)
VIC	(26.8)
VHM	(34.5)
GTN(-1.4)	(91.4)

Tổng hợp giao dịch trong ngày:

Thị trường tăng tốc vào cuối phiên với sự dẫn dắt bởi VCB cùng với nhóm cổ phiếu thương mại bán lẻ FPT, MWG. Cả GAS, VRE, SSI cũng bức phá tạo sức bật mạnh cho chỉ số index. Khối ngoại cũng góp phần quan trọng vào việc tạo lực cầu lớn vào VCB với lượng mua ròng gần 300 ngàn cổ phiếu. VCB cũng là cổ phiếu được khối ngoại mua ròng nhiều nhất trong ngày bên cạnh PTB(17 tỷ), VJC(16.5 tỷ), VRE(9.6 tỷ), HPG(9.3 tỷ). Tuy nhiên ngược lại phía bán ròng cũng có khá nhiều cổ phiếu bị bán mạnh như GTN(-91.4 tỷ), VHM(-34.5 tỷ), VIC(-26.8 tỷ), BSR(-11.8 tỷ).

FLC trong phiên giao dịch ở mức vừa phải và không còn đóng góp nhiều vào giao dịch chung của thị trường. Giá sau khi dư bán sàn hôm trước đã cân bằng cung cầu và xanh nhẹ cuối phiên. Ngược ROS cũng với VPB là hai cổ phiếu giảm mạnh nhất trong ngày trong nhóm VN30.

Rổ Vn30 tăng mạnh nhất là MWG, HDB, FPT và SSI. Nhóm chứng khoán có HCM cũng tăng nhẹ lên 22.5. Hiện tại nhiều cổ phiếu chứng khoán đang ở vùng giá thấp do giao dịch chung của thị trường kém khởi sắc và kết quả Q3 nhiều công ty lớn cũng thấp hơn cùng kỳ nhưng khi thị trường giao dịch sôi động trở lại thì nhóm chứng khoán rất đáng quan tâm.

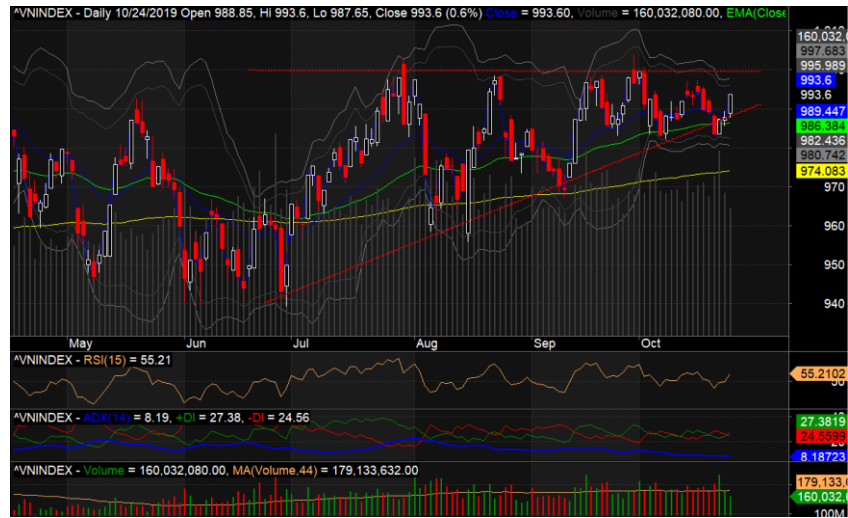


Vnindex 993.6

▲ +5.81 (+0.59%)

Biến động Big Cap

CP	Giá	+/-	%
MWG	127.5	4,300	3.49
HDB	29.2	950	3.36
FPT	58.2	1,800	3.19
KDH	26.7	800	3.09
SSI	21.3	500	2.40
VCB	86.9	1,600	1.88
VRE	32.7	450	1.40
GAS	102.4	1,200	1.19
HVN	35.3	400	1.15
PNJ	83.7	900	1.09
POW	13.1	100	0.77
HPG	22.0	150	0.69
NVL	60.9	400	0.66
VJC	144.9	900	0.63
PLX	57.5	300	0.52
BID	40.3	200	0.50
TPB	22.5	100	0.45
SAB	253.0	1,000	0.40
CTG	21.5	50	0.23
VHM	86.1	200	0.23
VNM	132.6	300	0.23
MBB	23.0	50	0.22
VIC	117.2	100	0.09
HNG	15.3	-	-
EIB	16.5	-	-
BVH	70.7	(100)	(0.14)
DHG	93.5	(200)	(0.21)
MSN	75.6	(200)	(0.26)
TCB	23.9	(100)	(0.42)
STB	11.0	(50)	(0.45)
ROS	25.3	(200)	(0.78)
BHN	74.8	(1,200)	(1.58)
VPB	21.8	(350)	(1.58)



Chỉ số Vnindex đã có phản ứng rất tốt sau khi chạm hỗ trợ quanh 985. Các mức hỗ trợ đang dựa trên đường trend line khá dốc về phía trước và có thể tạo sự đột biến với chỉ số trong vài tuần tới. Khi chỉ số vượt qua mốc 1000 thành công thì khả năng sẽ vượt tâm lý và tiến xa hơn về 1020 – 1030. Nhóm cổ phiếu đầu ngành VCB, FPT, MWG, SSI tiếp tục nắm giữ bên cạnh nhà đầu tư có thể giải ngân thêm nhóm cổ phiếu tăng trưởng PNJ, VPB, VJC, VNM, PHR, D2D.

Cổ phiếu quan tâm:

Ticker	Close	% so với tuần trước	Hỗ trợ	Kháng Cự	Vùng mua
VPB	21.8	-3.1%	19	25	21-22
VCB	86.9	2.0%	75	90	75-80
TCB	23.9	-2.0%	20	28	22-23
MBB	23.0	-0.9%	20	27	21-22
DIG	14.3	0.0%	12	18	12 - 13
PHR	62.0	1.8%	45	75	55-58
STB	11.0	0.9%	10	13	10-10.5
MWG	127.5	3.7%	110	130	110-115
D2D	85.0	6.3%	70	85	70-72
VNM	132.6	1.2%	120	160	120-125
VJC	144.9	4.6%	132	160	135-137

HERE'S THE TOP NEWS COMPANY

Top tăng giá HOSE

MHC	3.14
FPT	3.19
PC1	3.23
HDB	3.36
HT1	3.44
MWG	3.49
SHI	3.56
GTN	4.00
PHR	4.91
PGI	4.94
HVG	5.80
DIC	6.01
HTT	6.56
VRC	7.00
VRC	7.00
PTL	7.00

Top tăng giá HNX

SPP	4.55
NVB	4.60
L14	5.03
MEC	6.25
IVS	6.36
TIG	6.98
CTP	8.00
ITQ	9.09
C69	9.20
PPE	9.46

GAS - Tổng công ty khí Việt Nam - Quý 3/2019, PVGAS ghi nhận doanh thu hơn 19.145 tỷ đồng, tăng nhẹ 3,4% so với cùng kỳ năm ngoái. Sau khi trừ các khoản chi phí, GAS ghi nhận lợi nhuận trước thuế hơn 3.688 tỷ đồng, giảm 9% so với cùng kỳ năm ngoái; lợi nhuận sau thuế gần 2.884 tỷ đồng, giảm 9,9%.

KDC - CTCP Tập đoàn KIDO - Lũy kế 9 tháng đầu năm, tuy doanh thu thuần của KDC đạt 5.080 tỷ đồng, giảm 11% so với cùng kỳ, nhưng lợi nhuận trước thuế của Tập đoàn lên tới 226 tỷ đồng, tăng 108% so với cùng kỳ; lần lượt thực hiện 61% và 75% kế hoạch năm. Lãi ròng của Tập đoàn cũng đã tăng mạnh so với cùng kỳ đạt gần 71 tỷ đồng.

CTD - CTCP Xây dựng Coteccons – Đã công bố tình hình kinh doanh quý 3/2019 với doanh thu đạt 6.225 tỷ đồng, giảm hơn 23% so với cùng kỳ; lợi nhuận trước thuế hơn 22 tỷ đồng, giảm tới 64,36%.

VND – Công ty Chứng khoán VNDirect - Quý 3/2019, với doanh thu hoạt động tăng 22% so với cùng kỳ và đạt 417,5 tỷ đồng. Sau khi trừ các khoản chi phí, VNDirect báo lãi sau thuế quý 3 đạt 111,5 tỷ đồng, tăng 5,6% so với quý 3/2018. Lũy kế 9 tháng, doanh thu hoạt động tăng 5,4% lên 1.132 tỷ đồng. Lợi nhuận sau thuế đạt 232,8 tỷ đồng, giảm 29,4% và hoàn thành 48% kế hoạch năm.

GMD - CTCP Gemadep - Ngày 05/11 là ngày giao dịch không hưởng quyền nhận cổ tức năm 2018, ngày đăng ký cuối cùng là 06/11. Theo đó, cổ tức sẽ được trả bằng tiền mặt theo tỷ lệ 15%, thanh toán bắt đầu từ ngày 15/11/2019.

HVH - CTCP Đầu tư và Công nghệ HVC – Đã thông qua việc mua nửa triệu cổ phiếu đang lưu hành làm cổ phiếu quỹ từ nguồn lợi nhuận sau thuế chưa phân phối đến năm 2018 của Công ty mẹ (61,7 tỷ đồng). Giá mua theo diễn biến thị trường và theo nguyên tắc xác định giá theo quy định của pháp luật.

HBC - CTCP Tập đoàn Xây dựng Hòa Bình – Đã thông qua phương án phát hành 1,3 triệu cổ phiếu ESOP với giá 10.000 đồng/cổ phiếu. Thời gian thực hiện dự kiến trong quý IV/2019.

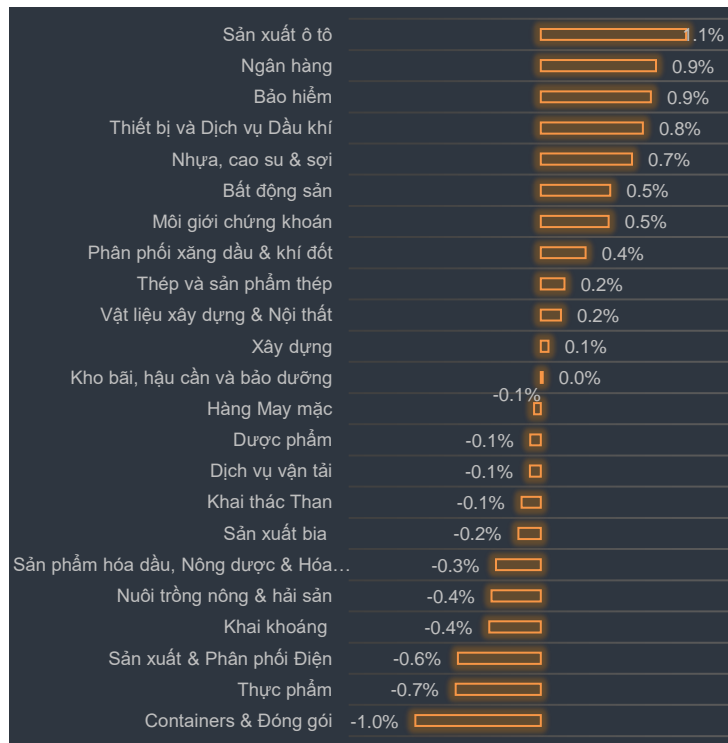
PAC - CTCP Pin Ác quy Miền Nam - Đã công bố Báo cáo tài chính quý III/2019 với doanh thu thuần đạt hơn 677 tỷ đồng, giảm 12% so với cùng kỳ năm trước. Lợi nhuận sau thuế 35 tỷ đồng, giảm 30%. Lũy kế 9 tháng từ đầu năm, PAC đạt doanh thu gần 2.264 tỷ đồng, tương đương cùng kỳ. Lợi nhuận sau thuế gần 116 tỷ đồng, tăng hơn 6%.



Biến động VN30 trong ngày: EPS trung bình: 3,948 PE: 15.9

VN30	Giá	%	TBKLGD 5 phiên gần nhất	NN Mua	NN Bán	EPS	PE	P/Bv	Giá thấp nhất 6T	Giá cao nhất 6T	RSI
MWG	127.5	3.49	703,974	-	-	8,882	14.4	5.6	128	84.1	57.1
HDB	29.2	3.36	1,709,439	793,030	884,010	2,989	9.8	1.7	29.2	28.2	75.8
FPT	58.2	3.19	1,638,269	28,160	38,160	4,727	12.3	3.0	58.5	36	54.3
SSI	21.3	2.4	1,723,554	100,820	308,070	1,995	10.7	1.2	25	25.4	39
VCB	86.9	1.88	793,421	395,000	125,850	4,738	18.3	4.4	86.9	53.6	74
VRE	32.7	1.4	2,262,121	320,870	27,970	1,155	28.3	2.6	37.5	28	74.5
GAS	102.4	1.19	282,846	41,000	8,620	6,511	15.7	4.4	111.9	84.3	69.8
REE	36.7	1.1	982,488	-	-	5,260	7.0	1.2	39.7	29.1	21.4
PNJ	83.7	1.09	510,437	-	-	6,235	13.4	4.6	87	68.1	83.4
HPG	22	0.69	4,301,118	1,421,410	998,160	3,714	5.9	1.4	25.4	23.7	83.3
NVL	60.9	0.66	429,261	261,230	124,220	3,621	16.8	2.9	64	64.5	39
VJC	144.9	0.63	604,899	126,340	11,920	9,837	14.7	5.1	144.9	116	97.8
CII	24.4	0.62	710,942	510	11,270	461	52.9	1.2	25.3	26	16.4
SAB	253	0.4	18,101	9,130	5,560	7,012	36.1	10.0	287.4	247.4	65.6
CTD	83.3	0.36	38,380	2,560	10,020	14,286	5.8	0.8	115.4	155.2	14.5
SBT	18.7	0.27	1,336,011	361,610	-	850	22.0	1.6	18.8	19	70
CTG	21.5	0.23	2,529,025	100	-	1,472	14.6	1.1	21.9	19	34.5
VHM	86.1	0.23	455,288	146,120	547,780	5,095	16.9	6.3	90.4	72.6	34.6
VNM	132.6	0.23	882,438	99,590	55,180	6,295	21.1	8.1	133.7	120.5	43.5
MBB	23	0.22	4,792,057	-	-	3,261	7.1	1.4	23.5	17.4	37.2
VIC	117.2	0.09	340,395	561,750	790,630	1,463	80.1	5.6	126.1	100.4	40.9
EIB	16.5	0	87,010	-	-	362	45.6	1.3	18.8	14	76.5
DHG	93.5	-0.21	8,773	2,290	480	4,989	18.7	4.1	117.4	74.6	37.5
MSN	75.6	-0.26	406,279	116,280	98,990	3,325	22.7	2.9	91.3	78.6	31.5
DPM	14.4	-0.35	430,520	69,310	28,370	982	14.7	0.7	18.1	20.9	31.4
TCB	23.9	-0.42	2,108,843	-	-	2,595	9.2	1.6	24.5	25.6	33.3
STB	11	-0.45	3,730,992	100,000	251,250	1,205	9.1	0.8	12.1	11.6	65.8
GMD	27.2	-0.73	512,054	1,075,680	1,075,680	1,997	13.6	1.3	29	26.4	92
ROS	25.3	-0.78	17,837,712	404,400	826,490	359	70.5	2.4	34.8	36.9	75
VPB	21.8	-1.58	3,279,701	-	10,410	3,015	7.2	1.5	22.6	19.4	29.7
				6,437,190	6,239,090	3,956	15.99				

Tăng giảm ngành trong ngày



Các CP tăng tốt nhất theo từng nhóm ngành:

Bất động sản: PTL, VRC, TIG

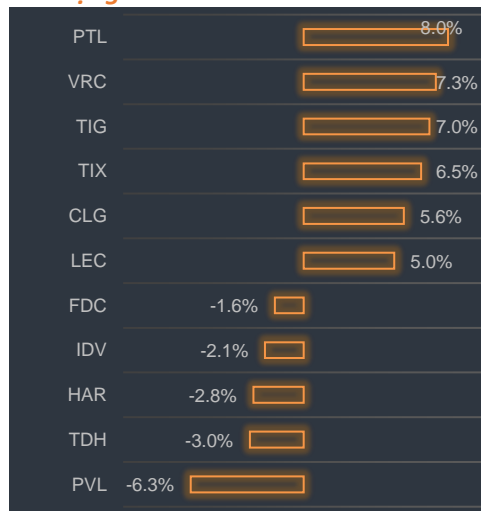
Xây dựng: C69, DIC, L14

Dầu khí: PVS, PVD, PGD

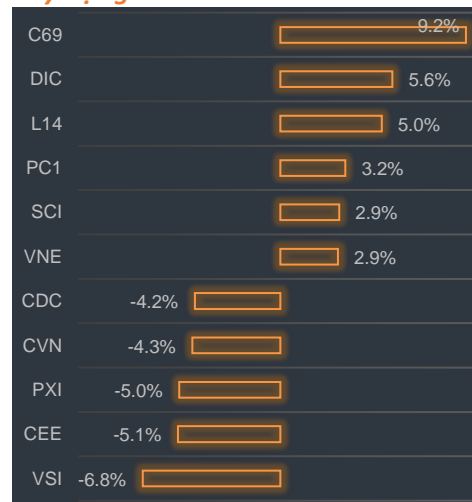
Chứng khoán: IVS, SSI, HCM

Ngân hàng: NVB, HDB, VCB

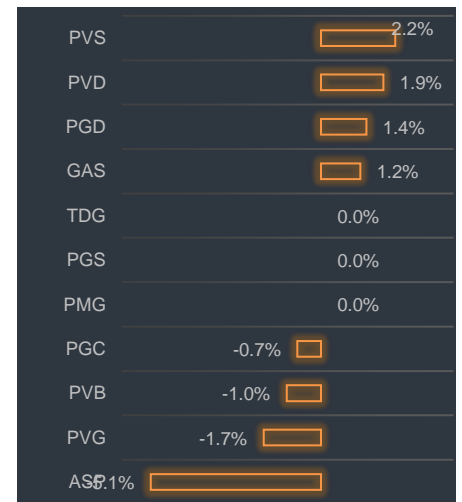
Bất động sản



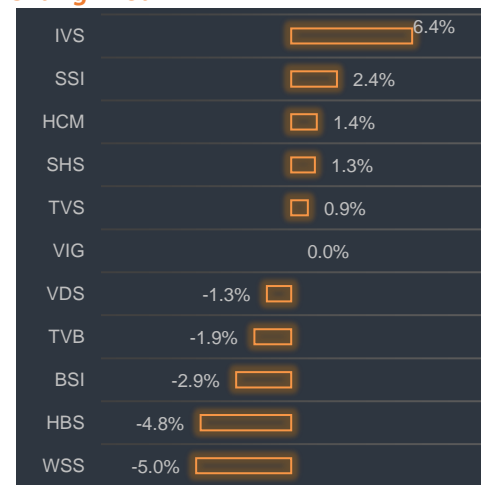
Xây dựng



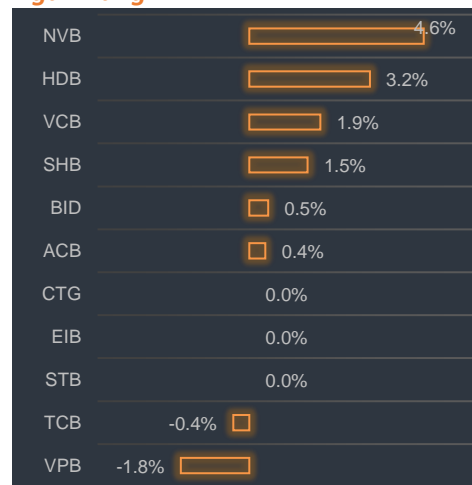
Dầu khí



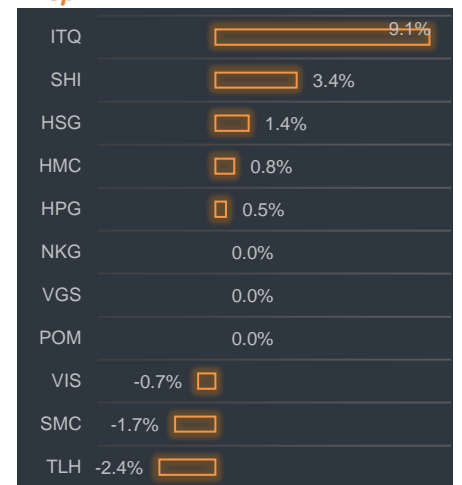
Chứng khoán



Ngân hàng



Thép





BP Phân tích

Head: Nguyễn Hồng Khanh

Tel: 0983.999.350

khanhnh@vise.com.vn

Khuyến cáo

Báo cáo này được viết và phát hành bởi VIS để phân phối tại Việt Nam và quốc tế. Các ý kiến và dự báo chỉ thể hiện quan điểm của người viết tại thời điểm phát hành và có thể thay đổi mà không cần thông báo. Chúng tôi chỉ sử dụng những thông tin và quan điểm được cho là đáng tin cậy nhất, tuy nhiên chúng tôi không bảo đảm tuyệt đối tính chính xác và đầy đủ của những thông tin trên. Những quan điểm cá nhân trong báo cáo này đã được cân nhắc cẩn thận dựa trên những nguồn thông tin chúng tôi cho là tốt nhất và hợp lý nhất trong thời điểm viết báo cáo. Tuy nhiên những quan điểm trên có thể thay đổi bất cứ lúc nào, do đó chúng tôi không chịu trách nhiệm phải thông báo cho nhà đầu tư.

Công ty VIS cũng như các công ty con và toàn thể cán bộ công nhân viên hoàn toàn có thể tham gia đầu tư hoặc thực hiện các nghiệp vụ ngân hàng đầu tư đối với cổ phiếu được đề cập trong báo cáo này. Các thông tin cũng như ý kiến trong báo cáo không mang tính chất mời chào mua hay bán bất cứ chứng khoán, quyền chọn, hợp đồng tương lai hay công cụ phái sinh nào. Nhà đầu tư cần nhắc kỹ lưỡng việc sử dụng thông tin cũng như các dự báo tài chính trong tài liệu trên, và VIS không chịu trách nhiệm với bất kì khoản lỗ trực tiếp hoặc gián tiếp nào do sử dụng những thông tin đó.

Tài liệu này chỉ nhằm mục đích lưu hành trong phạm vi hẹp vì vậy không được phép sao chép, tái sản xuất, phát hành cũng như tái phân phối bất kỳ nội dung nào của báo cáo vì bất kỳ mục đích nào nếu không có văn bản chấp thuận của VIS.

VISecurities
CHỨNG KHOÁN QUỐC TẾ VIỆT NAM

Tầm nhìn mới, Giá trị mới

Công ty Cổ phần Chứng khoán Quốc tế Việt Nam (Hội Sở)

Tầng 3, 59 Quang Trung, Quận Hai Bà Trưng - Hà Nội

Tel: +(84 4) 3 944 5888, Fax: +(84 4) 3 944 5889

<https://www.vise.com.vn>

Chi nhánh TP Hồ Chí Minh

Số 9 Nguyễn Công Trứ, Quận 1, TP. Hồ Chí Minh

Tel: + (84 8) 3915 2930

Fax: + (84 8) 3915 2931