

Nova Consumer

Thông tin chào bán cổ phiếu

Thông tin về Nova consumer



Nova Consumer hiện là một trong những công ty thành viên trụ cột của NovaGroup, cùng với Novaland, Nova Service và 5 thành viên mới, kiến tạo hệ sinh thái. Trong đó, Novaland tập trung phát triển BĐS Đô thị, BĐS Du lịch và BĐS Công nghiệp với tổng quỹ đất đã tích lũy và đang nghiên cứu phát triển vào khoảng gần 10.600ha tính đến cuối năm 2021. Với Nova Service, giai đoạn 2021 - 2026 sẽ có hệ thống trên 10.000 phòng khách sạn, 500 nhà hàng cùng hệ thống siêu

thị - điểm bán lẻ rộng khắp các tỉnh thành và sẽ thu hút trên 30 triệu lượt khách sử dụng dịch vụ hàng năm. Sự lớn mạnh của Nova Service sẽ hỗ trợ Nova Consumer có thêm một kênh giới thiệu sản phẩm ổn định, bền vững và nhiều tiềm năng.

Nova Consumer được đổi tên từ Tập đoàn Anova và hiện đang kinh doanh hiệu quả, tăng trưởng bền vững trong nhiều lĩnh vực nông nghiệp, nhất là mảng sức khỏe vật nuôi, thức ăn chăn nuôi, trang trại. Các mảng kinh doanh này đều tuân thủ tiêu chuẩn quốc tế cao nhất trong ngành như HACCP, WHO-GMP, GLOBALG.A.P.

Cụ thể, với mảng thức ăn chăn nuôi, dù mới gia nhập thị trường khoảng 9 năm, nhưng nhờ đầu tư máy móc bài bản, có tính tự động hóa rất cao, Nova Consumer đang từng bước trở thành một trong những đơn vị tư nhân dẫn đầu trong việc sản xuất và cung ứng thức ăn chăn nuôi.

Hiện Nova Consumer đang sở hữu 3 nhà máy sản xuất thức ăn chăn nuôi tại các địa bàn có ưu thế về địa điểm và lợi thế về chi phí nhân công, thuế.

NOVA CONSUMER

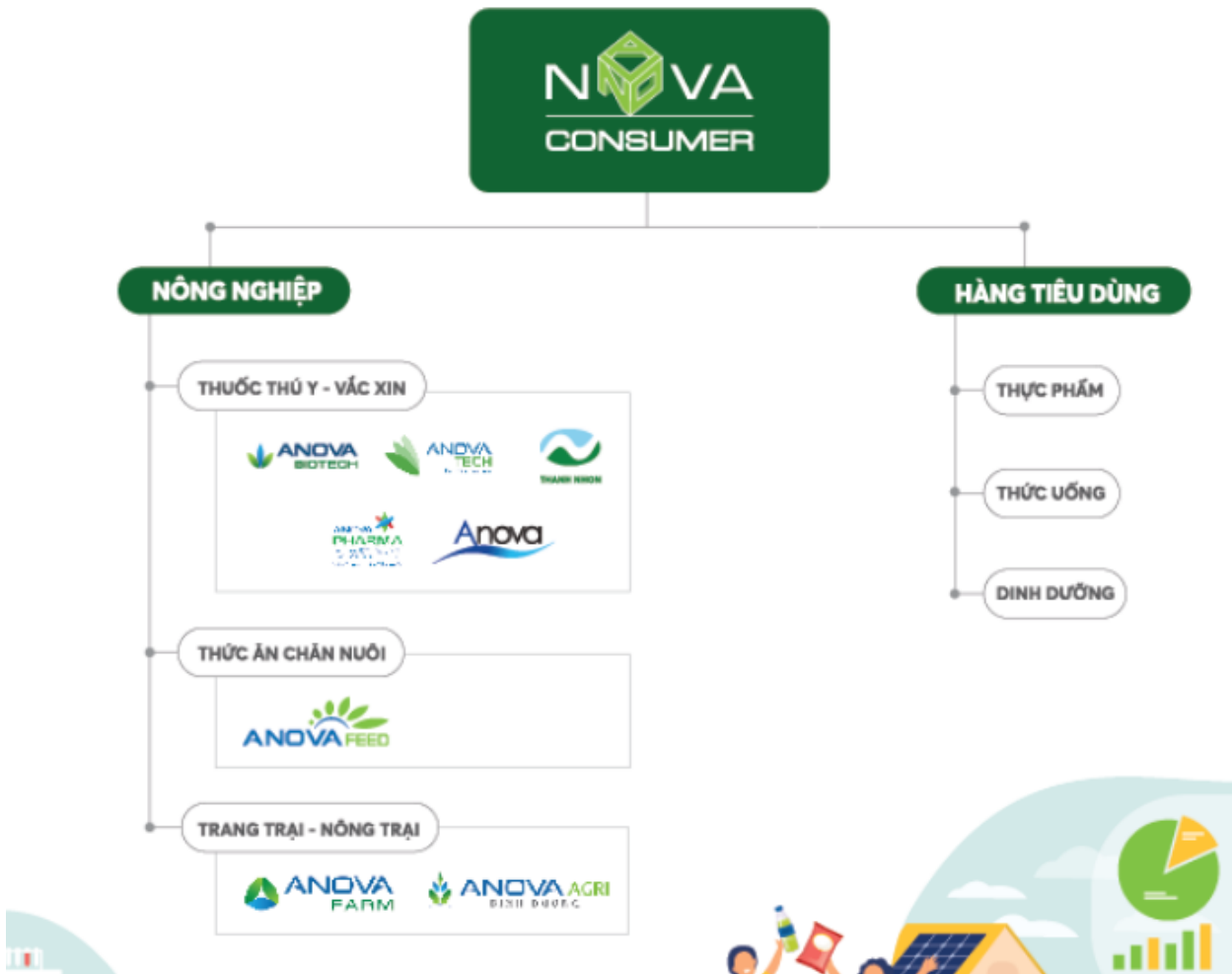
Thông tin chào bán cổ phiếu

Trong đó, nhà máy Anova Feed tại Long An với năng suất đạt 130.000 tấn/năm; hai nhà máy đặt tại Đồng Nai và Hưng Yên với năng suất của mỗi nhà máy đạt 300.000 tấn/năm. Tổng sản lượng của 3 nhà máy này đến năm 2025 có thể đạt gần 1 triệu tấn/năm.

Động lực tăng trưởng của Nova Consumer còn đến mảng sức khỏe vật nuôi. Với sự chuyển dịch từ sản xuất nhỏ lẻ sang tập trung hóa chăn nuôi để gia tăng sản xuất cũng như giảm thiểu dịch bệnh lây lan khi có những trận dịch lớn, sẽ góp phần nâng cao ý thức sử dụng vaccine, thuốc thú y.

Nova Consumer có 4 công ty con hoạt động trong lĩnh vực sức khỏe vật nuôi với 2 nhà máy sản xuất thuốc thú y được đầu tư trang thiết bị hiện đại, dây chuyền sản xuất tự động và đạt tiêu chuẩn WHO-GMP.

Nova Consumer Group được định hướng theo mô hình 3F - từ trang trại đến bàn ăn (Feed - Farm - Food).



Cơ cấu nguồn thu của Nova Consumer đến chủ yếu từ thú y và thức ăn chăn nuôi. Sau 1 năm sụt giảm doanh thu do nhiều ảnh hưởng từ dịch bệnh thì năm 2021 đã có những chuyển biến tích cực trở lại.

Kết quả kinh doanh

Về hoạt động kinh doanh, năm 2020, Nova Consumer đạt 3.112 tỷ đồng doanh thu thuần và 185,3 tỷ đồng lợi nhuận sau thuế, tương ứng với tỉ suất lợi nhuận/doanh thu ở mức 5,9%

9 tháng đầu năm 2021, Nova Consumer đã ghi nhận khoản lãi sau thuế cao gấp 1,8 lần so với cả năm 2020 đạt 342 tỷ đồng. Tỉ suất lợi nhuận/doanh thu của công ty đã được nâng lên gấp đôi, từ 6% năm 2020 lên 12,8%.

Kết quả kinh doanh kể trên có sự đóng góp không nhỏ từ việc thay đổi chiến lược kinh doanh của công ty, tập trung vào các mảng sức khoẻ vật nuôi, trang trại và thức ăn chăn nuôi.

Nova Consumer đang chiếm lĩnh hơn 30% thị phần kinh doanh mảng thuốc thú y của cả nước, với hệ thống máy móc tiên tiến, trang thiết bị dây chuyền hiện đại và đội ngũ chuyên gia dày dặn kinh nghiệm.

Trong khi đó, với sự hậu thuẫn của Nova Consumer, CTCP Anova Feed là một trong 20 công ty thức ăn gia súc có vị thế trên thị trường, chỉ đứng sau các công ty lớn có vốn đầu tư nước ngoài đã có mặt nhiều năm trên thị trường Việt Nam về mặt sản lượng như C.P (Thái Lan), CJ (Hàn Quốc), Cargrill (Mỹ), hay De Heus (Hà Lan).

<i>Nova Consumer(tỷ VNĐ)</i>	2019	2020	9T.2021
Doanh thu	3,761	3,112	2,664
Lợi nhuận sau thuế	67	185	342
Vốn đầu tư	473	473	1,088
Vốn Chủ Sở Hữu	1,610	1,631	1,726
Vay Ngắn Hạn	636	772	630
Vay Dài Hạn	756	675	412
Tổng Vay	1,392	1,447	1,042
Ratio			
Biên lợi nhuận	1.8%	5.9%	12.8%
ROE	4%	11%	20%
Nợ/VCSH	86%	89%	60%
EPS	1,416	3,911	3,143
Book Value	34,038	34,482	15,864

Nền tảng sẵn có giúp Nova Consumer tiếp tục kế hoạch mở rộng sang mảng kinh doanh thực phẩm để khép kín chuỗi giá trị từ trang trại đến bàn ăn, đặc biệt trong bối cảnh mức độ tiêu thụ thịt trên đầu người ở Việt Nam mới chỉ đạt 16,5kg/người/năm – còn thấp so với các nước trong khu vực.

Kế hoạch chào bán cổ phiếu

CTCP Tập đoàn Nova Consumer (Nova Consumer) sẽ chào bán 10,9 triệu cổ phiếu ra công chúng, với mức giá tối thiểu 43.462 đồng/cp. Mỗi nhà đầu tư được đăng ký mua từ 1.000 tới 5,4 triệu cổ phiếu. Thời gian nhận đăng ký mua và nộp tiền đặt cọc từ 7/2 – 28/2/2022.

Thương vụ IPO sắp tới của Nova Consumer cũng hé mở phần nào tiềm lực và tham vọng của doanh nghiệp hàng đầu trong mảng thuốc thú y và đang theo đuổi tham vọng hoàn thiện chuỗi mô hình 3F từ trang trại đến bàn ăn (Feed - Farm – Food).

Ở thương vụ IPO sắp tới, với nguồn vốn huy động được, Nova Consumer dự kiến sẽ chi ra 430 tỉ đồng để mua lại phần vốn góp của CTCP Đầu tư Tiêu dùng tại Công ty TNHH Thực phẩm Mặt Trời Mộc để phát triển chuỗi thực phẩm của công ty. Thương vụ dự kiến sẽ thực hiện trong nửa đầu năm 2022.

Vốn đầu tư của Nova Consumer hiện khoảng 1,088 tỷ đồng. Với mức giá chào bán **43,462**, tương đương với P/Bv khoảng: **2.74**. P/E dự phóng 2021 khoảng: **10.3** (LNST dự phóng 2021: **456 tỷ**, EPS 2021: **4190 đồng**). Với mức chào giá như trên thì đây là mức giá khá hấp dẫn với một doanh nghiệp có tầm cỡ như Nova Consumer. Dự báo khi chào bán giá của cổ phiếu có thể vượt lên trên vùng giá 60 theo mức định giá so sánh với các công ty cùng ngành.

Một số chỉ số tài chính tham khảo các doanh nghiệp về nông nghiệp, thực phẩm.

	LTG	MSN	VNM	DBC
Doanh thu	10,224	88,629	60,919	10,813
Lợi nhuận	421	8,563	10,532	830
KLCP DLH (triệu CP)	81	1,181	2,090	115
VCSH	3,037	42,337	35,850	4,696
Tổng Tài Sản	7,896	126,093	53,332	10,825
Book Value	37,679	35,862	17,154	40,754
EPS	5,228	7,253	5,040	7,199
LN ròng biên	4.1%	9.7%	17.3%	7.7%
ROE	13.9%	20.2%	29.4%	17.7%
Vay Ngắn Hạn	3,570	18,806	9,382	2,599
Vay Dài Hạn	56	39,372	76	687
Tổng Nợ vay	3,626	58,178	9,458	3,287
Nợ Vay/VCSH	119.4%	137.4%	26.4%	70.0%
PE	6.8	20.7	16.3	10.3



BP Phân tích

Head: Nguyễn Hồng Khanh

khanhnh@vise.com.vn

Khuyến cáo

Báo cáo này được viết và phát hành bởi VIS để phân phối tại Việt Nam và quốc tế. Các ý kiến và dự báo chỉ thể hiện quan điểm của người viết tại thời điểm phát hành và có thể thay đổi mà không cần thông báo. Chúng tôi chỉ sử dụng những thông tin và quan điểm được cho là đáng tin cậy nhất, tuy nhiên chúng tôi không bảo đảm tuyệt đối tính chính xác và đầy đủ của những thông tin trên. Những quan điểm cá nhân trong báo cáo này đã được cân nhắc cẩn thận dựa trên những nguồn thông tin chúng tôi cho là tốt nhất và hợp lý nhất trong thời điểm viết báo cáo. Tuy nhiên những quan điểm trên có thể thay đổi bất cứ lúc nào, do đó chúng tôi không chịu trách nhiệm phải thông báo cho nhà đầu tư.

Công ty VIS cũng như các công ty con và toàn thể cán bộ công nhân viên hoàn toàn có thể tham gia đầu tư hoặc thực hiện các nghiệp vụ ngân hàng đầu tư đối với cổ phiếu được đề cập trong báo cáo này. Các thông tin cũng như ý kiến trong báo cáo không mang tính chất mời chào mua hay bán bất cứ chứng khoán, quyền chọn, hợp đồng tương lai hay công cụ phái sinh nào. Nhà đầu tư cần nhắc kỹ lưỡng việc sử dụng thông tin cũng nhưng các dự báo tài chính trong tài liệu trên, và VIS không chịu trách nhiệm với bất kì khoản lỗ trực tiếp hoặc gián tiếp nào do sử dụng những thông tin đó.

Tài liệu này chỉ nhằm mục đích lưu hành trong phạm vi hẹp vì vậy không được phép sao chép, tái sản xuất, phát hành cũng như tái phân phối bất kỳ nội dung nào của báo cáo vì bất kỳ mục đích nào nếu không có văn bản chấp thuận của VIS.

VISecurities
CHỨNG KHOÁN QUỐC TẾ VIỆT NAM

Tầm nhìn mới, Giá trị mới

Công ty Cổ phần Chứng khoán Quốc tế Việt Nam (Hội Sở)

Tầng 3, 59 Quang Trung, Quận Hai Bà Trưng - Hà Nội

Tel: (84 24) 710 888 48, Fax: (84 24) 3944 5889

<https://www.vise.com.vn>

Chi nhánh TP Hồ Chí Minh

Tầng 2, tòa nhà Savimex, Số 194 Nguyễn Công Trứ, Quận 1, TP. Hồ Chí Minh

Tel: (84 28) 7108 8848 Fax: (84 28) 3915 2931